

COMPANY  
PROFILE 2025

会社案内

HACHI

AIM TO BE EXCELLENT CURRY COMPANY ~カレーと共に これまでも これからも~



八手食品株式会社

<https://www.hachi-shokuhin.co.jp/>

本社 〒555-0012  
大阪市西淀川区御幣島2丁目18番31号  
TEL:06 (6471) 3557  
FAX:06 (6475) 7262

2025.1

# HACHI CATALOG 2025

商品総合カタログ

AIM TO BE EXCELLENT CURRY COMPANY

~カレーと共に これまでも これからも~

# HACHI

## HOME USE

RETORT CURRY  
PASTA SAUCE  
SOUP / STEW / DRIA  
OTHER RETORT  
ROUX / SPICE  
FREEZE DRY

## PROFESSIONAL USE

ROUX  
CURRY / SAUCE  
BOTTLE / TUBE  
SPICE  
LARGE CAPACITY

創業 180<sup>th</sup> 国産カレー粉 120<sup>th</sup>  
ANNIVERSARY



# AIM TO BE EXCELLENT CURRY COMPANY

～カレーと共に これまでも これからも～

ハチ食品は、世界各地の最も良質な原料スパイスを選定し、常に数十種類のスパイスを常備しています。スパイスの特性や用途、お客様のニーズや時代の流行に合わせた調合、創業当時から受け継ぐ、昔ながらの秘伝の調合とこだわりの技術を活かし、また常に新しい加工方法を探ることで、スパイス本来の香りや特徴が活かされたおいしさを生み出しています。カレーと共に これまでも これからも おいしさの探求と研究開発を重ね、みなさまに愛される安心安全で豊かな味をお届けしていきます。



## 食を通じて、社会に貢献する

1845年(弘化2年)、薬種問屋として創業したハチ食品は、1905年(明治38年)に国産初のカレー粉を製造しました。カレー粉のパイオニアとして、又常に新しい味覚をお届けするスパイスメーカーとして、食を通じて社会に貢献していきます。

# HACHI



[https://www.instagram.com/hachifoods\\_official](https://www.instagram.com/hachifoods_official)



## CONTENTS

### 03 家庭用商品 Home Use

- 03 レトルトカレー
- 08 パスタソース
- 10 スープ
- 11 シチュー
- 11 ドリア
- 12 その他レトルト
- 13 ルウ(ルー)
- 14 スパイス
- 17 フリーズドライ

### 19 業務用商品 Professional Use

- 21 ルウ(ルー)
- 23 レトルトカレー/ソース
- 25 ボトル/チューブ製品
- 26 スパイス
- 28 大容量
- 30 フリーズドライ
- 31 カレールー・カレー粉・ガラムマサラの違い  
ホワイトルーNo.3の紹介

### 33 製造・商品開発 Manufacturing, Development

### 34 沿革・商品年表 Company History, Product Timeline

### 36 会社概要 Company Profile

### 37 企業理念 Corporate Philosophy

### 38 ハチ食品の歴史 History of Hachi

# HACHI HOME USE

家庭用商品ラインアップ



## CURRY

### レトルトカレー

Home Use

# メガ盛り

## MEGA

### シリーズ

#### メガ盛りカレー [甘口]

アレルギー情報  
小麦  
乳成分  
牛肉  
大豆  
鶏肉  
バナナ  
豚肉

規格	入数	パッケージサイズ	荷姿/重量
300g	20	180×140×38	187×298×293/6.5kg

賞味期間 24ヶ月

JANコード	ITFコード
4 902688 242597	14902688242594
	商品コード 202401

#### メガ盛りカレー [中辛]

アレルギー情報  
小麦  
乳成分  
牛肉  
大豆  
鶏肉

規格	入数	パッケージサイズ	荷姿/重量
300g	20	180×140×38	187×298×293/6.5kg

賞味期間 24ヶ月

JANコード	ITFコード
4 902688 242351	14902688242358
	商品コード 201281

#### メガ盛りカレー [辛口]

アレルギー情報  
小麦  
乳成分  
牛肉  
大豆  
鶏肉

規格	入数	パッケージサイズ	荷姿/重量
300g	20	180×140×38	187×298×293/6.5kg

賞味期間 24ヶ月

JANコード	ITFコード
4 902688 242368	14902688242365
	商品コード 201291

#### メガ盛りカレー [大辛]

アレルギー情報  
小麦  
乳成分  
牛肉  
大豆  
鶏肉  
豚肉

規格	入数	パッケージサイズ	荷姿/重量
300g	20	180×140×38	187×298×293/6.5kg

賞味期間 24ヶ月

JANコード	ITFコード
4 902688 242375	14902688242372
	商品コード 201301

#### メガ盛りカレー [メガ辛]

アレルギー情報  
小麦  
乳成分  
牛肉  
大豆  
鶏肉  
豚肉

規格	入数	パッケージサイズ	荷姿/重量
300g	20	180×140×38	187×298×293/6.5kg

賞味期間 24ヶ月

JANコード	ITFコード
4 902688 242399	14902688242396
	商品コード 201531

#### メガ盛りハヤシ

アレルギー情報  
小麦  
乳成分  
牛肉  
大豆  
りんご  
ゼラチン

規格	入数	パッケージサイズ	荷姿/重量
300g	20	180×140×38	187×298×293/6.5kg

賞味期間 24ヶ月

JANコード	ITFコード
4 902688 242603	14902688242600
	商品コード 202411

#### メガ盛りカレー チーズ [中辛]

アレルギー情報  
小麦  
卵  
乳成分  
牛肉  
大豆  
鶏肉

規格	入数	パッケージサイズ	荷姿/重量
300g	20	180×140×38	187×298×293/6.5kg

賞味期間 24ヶ月

JANコード	ITFコード
4 902688 242696	14902688242693
	商品コード 202501

#### メガ盛りカレー ブラック [中辛]

アレルギー情報  
小麦  
乳成分  
いかに  
牛肉  
大豆  
鶏肉

規格	入数	パッケージサイズ	荷姿/重量
300g	20	180×140×38	187×298×293/6.5kg

賞味期間 24ヶ月

JANコード	ITFコード
4 902688 242863	14902688242860
	商品コード 202781

#### メガ盛りカレー キーマ [中辛]

アレルギー情報  
小麦  
大豆  
鶏肉  
りんご

規格	入数	パッケージサイズ	荷姿/重量
220g	20	180×140×38	187×298×293/4.9kg

賞味期間 24ヶ月

JANコード	ITFコード
4 902688 243105	14902688243102
	商品コード 203171

## たっぷり

### ビーフカレー

## シリーズ

#### たっぷり ビーフカレー [甘口]

アレルギー情報  
小麦  
乳成分  
牛肉  
ごま  
大豆  
りんご  
ゼラチン

規格	入数	パッケージサイズ	荷姿/重量
250g	20	180×140×38	104×382×302/5.6kg

賞味期間 24ヶ月

JANコード	ITFコード
4 902688 261710	14902688261717
	商品コード 202061

#### たっぷり ビーフカレー [中辛]

アレルギー情報  
小麦  
牛肉  
ごま  
大豆  
りんご  
ゼラチン

規格	入数	パッケージサイズ	荷姿/重量
250g	20	180×140×38	104×382×302/5.6kg

賞味期間 24ヶ月

JANコード	ITFコード
4 902688 242245	14902688242242
	商品コード 202051

#### たっぷり ビーフカレー [辛口]

アレルギー情報  
小麦  
牛肉  
ごま  
大豆  
りんご  
ゼラチン

規格	入数	パッケージサイズ	荷姿/重量
250g	20	180×140×38	104×382×302/5.6kg

賞味期間 24ヶ月

JANコード	ITFコード
4 902688 242252	14902688242259
	商品コード 202071

#### たっぷり ハッシュドビーフ

アレルギー情報  
小麦  
乳成分  
牛肉  
大豆  
鶏肉  
豚肉  
りんご  
ゼラチン

規格	入数	パッケージサイズ	荷姿/重量
250g	20	180×140×38	104×382×302/5.6kg

賞味期間 24ヶ月

JANコード	ITFコード
4 902688 261734	14902688261731
	商品コード 202091

※アレルギー情報は「特定原材料」を太字で、「特定原材料に準ずるもの」を細字で表記 ※サイズ表示は高さ×横×奥行(mm)

家庭用商品

業務用商品



カレー専門店  
シリーズ

カレー専門店の  
ビーフカレー [甘口]



規格	入数	パッケージサイズ	荷姿/重量
200g	30	180×135×15	88×410×360 / 6.7kg
賞味期間 24ヶ月			
JANコード	ITFコード		
4 902688 241217	14902688241214		
	商品コード 200011		

カレー専門店の  
ビーフカレー [中辛]



規格	入数	パッケージサイズ	荷姿/重量
200g	30	180×135×15	88×410×360 / 6.7kg
賞味期間 24ヶ月			
JANコード	ITFコード		
4 902688 241200	14902688241207		
	商品コード 200001		

カレー専門店の  
ビーフカレー [辛口]



規格	入数	パッケージサイズ	荷姿/重量
200g	30	180×135×15	88×410×360 / 6.7kg
賞味期間 24ヶ月			
JANコード	ITFコード		
4 902688 241194	14902688241191		
	商品コード 200021		

アジアグルメ紀行  
グリーンカレー [辛口]



規格	入数	パッケージサイズ	荷姿/重量
150g	20	165×120×30	176×249×184 / 3.4kg
賞味期間 18ヶ月			
JANコード	ITFコード		
4 902688 243297	14902688243294		
	商品コード 203981		

アジアグルメ紀行  
キーマカレー [中辛]



規格	入数	パッケージサイズ	荷姿/重量
140g	20	165×120×30	176×249×184 / 3.2kg
賞味期間 24ヶ月			
JANコード	ITFコード		
4 902688 242818	14902688242815		
	商品コード 202661		

アジアグルメ紀行  
バターチキンカレー [中辛]



規格	入数	パッケージサイズ	荷姿/重量
150g	20	165×120×30	176×249×184 / 3.4kg
賞味期間 18ヶ月			
JANコード	ITFコード		
4 902688 242832	14902688242839		
	商品コード 202681		

アジアグルメ紀行  
スリランカ風チキンカレー [中辛]



規格	入数	パッケージサイズ	荷姿/重量
150g	20	165×120×30	176×249×184 / 3.4kg
賞味期間 24ヶ月			
JANコード	ITFコード		
4 902688 243099	14902688243096		
	商品コード 203161		

カレー専門店の  
ハッシュドビーフ



規格	入数	パッケージサイズ	荷姿/重量
210g	30	180×135×15	88×410×360 / 7.0kg
賞味期間 24ヶ月			
JANコード	ITFコード		
4 902688 290017	14902688290014		
	商品コード 200401		

カレー専門店の  
こだわりのカレー [甘口]



規格	入数	パッケージサイズ	荷姿/重量
180g	20	165×120×32	176×248×188 / 4.0kg
賞味期間 24ヶ月			
JANコード	ITFコード		
4 902688 243310	14902688243317		
	商品コード 204121		

カレー専門店の  
こだわりのカレー [中辛]



規格	入数	パッケージサイズ	荷姿/重量
180g	20	165×120×32	176×248×188 / 4.0kg
賞味期間 24ヶ月			
JANコード	ITFコード		
4 902688 243327	14902688243324		
	商品コード 204131		

カレー専門店の  
こだわりのカレー [辛口]



規格	入数	パッケージサイズ	荷姿/重量
180g	20	165×120×32	176×248×188 / 4.0kg
賞味期間 24ヶ月			
JANコード	ITFコード		
4 902688 243334	14902688243331		
	商品コード 204141		

アジアグルメ紀行  
ブラウンマサラ [中辛]



規格	入数	パッケージサイズ	荷姿/重量
150g	20	165×120×30	176×249×184 / 3.4kg
賞味期間 18ヶ月			
JANコード	ITFコード		
4 902688 243303	14902688243300		
	商品コード 204021		

HACHI LAB  
低糖質ビーフカレー [中辛]



規格	入数	パッケージサイズ	荷姿/重量
150g	20	165×120×33	176×249×184 / 3.4kg
賞味期間 24ヶ月			
JANコード	ITFコード		
4 902688 243006	14902688243003		
	商品コード 202951		

HACHI LAB  
低糖質チキンカレー [中辛]



規格	入数	パッケージサイズ	荷姿/重量
150g	20	165×120×33	176×249×184 / 3.4kg
賞味期間 24ヶ月			
JANコード	ITFコード		
4 902688 243013	14902688243010		
	商品コード 202961		

ハチ坊の  
やさしい甘口カレー [甘口]



規格	入数	パッケージサイズ	荷姿/重量
130g	24	175×120×30	108×358×248 / 3.6kg
賞味期間 24ヶ月			
JANコード	ITFコード		
4 902688 242733	14902688242730		
	商品コード 202541		

西洋料理店の  
こだわりのハヤシ



規格	入数	パッケージサイズ	荷姿/重量
180g	20	165×120×32	176×248×188 / 4.0kg
賞味期間 24ヶ月			
JANコード	ITFコード		
4 902688 243341	14902688243348		
	商品コード 204151		

カレー専門店の  
インド風カレー [中辛]



規格	入数	パッケージサイズ	荷姿/重量
200g	20	170×135×15	90×358×272 / 4.5kg
賞味期間 24ヶ月			
JANコード	ITFコード		
4 902688 262243	24902688262247		
	商品コード 203921		

カレー専門店の  
きのこなカレー [中辛]



規格	入数	パッケージサイズ	荷姿/重量
200g	20	170×135×15	90×358×272 / 4.5kg
賞味期間 24ヶ月			
JANコード	ITFコード		
4 902688 262151	24902688262155		
	商品コード 203941		

カレー専門店の  
野菜なカレー [中辛]



規格	入数	パッケージサイズ	荷姿/重量
200g	20	170×135×15	90×358×272 / 4.5kg
賞味期間 24ヶ月			
JANコード	ITFコード		
4 902688 262168	24902688262162		
	商品コード 203951		

激辛  
ハチネロカレー [激辛]



規格	入数	パッケージサイズ	荷姿/重量
180g	20	175×120×30	192×253×213 / 4.0kg
賞味期間 24ヶ月			
JANコード	ITFコード		
4 902688 242979	14902688242976		
	商品コード 202911		

蜂カレー  
ビーフカレー [中辛]



規格	入数	パッケージサイズ	荷姿/重量
200g	20	170×130×23	180×270×254 / 4.9kg
賞味期間 24ヶ月			
JANコード	ITFコード		
4 902688 242610	24902688242614		
	商品コード 203541		

まいにち食べたい  
バランスチキンカレー (辻調理師専門学校監修)



規格	入数	パッケージサイズ	荷姿/重量
180g	20	170×130×23	180×270×254 / 4.5kg
賞味期間 24ヶ月			
JANコード	ITFコード		
4 902688 265954	14902688265951		
	商品コード 204421		

カレー専門店の  
彩りのカレー [中辛]



規格	入数	パッケージサイズ	荷姿/重量
200g	10×3	175×120×30	184×426×230 / 6.8kg
賞味期間 24ヶ月			
JANコード	ITFコード		
4 902688 242498	14902688242495		
	商品コード 202101		

カレー専門店の  
彩りのカレー [辛口]



規格	入数	パッケージサイズ	荷姿/重量
200g	10×3	175×120×30	184×426×230 / 6.8kg
賞味期間 24ヶ月			
JANコード	ITFコード		
4 902688 242504	14902688242501		
	商品コード 202111		

本家  
赤からカレー [中辛]



規格	入数	パッケージサイズ	荷姿/重量
200g	20	170×130×23	180×270×254 / 4.9kg
賞味期間 24ヶ月			
JANコード	ITFコード		
4 902688 242450	24902688242454		
	商品コード 203521		

本家 赤から  
辛味の極み10番カレー [辛口]



規格	入数	パッケージサイズ	荷姿/重量
200g	20	170×130×23	180×270×254 / 4.9kg
賞味期間 24ヶ月			
JANコード	ITFコード		
4 902688 242894	24902688242898		
	商品コード 203551		

本家 赤から  
台湾カレー [辛口]



規格	入数	パッケージサイズ	荷姿/重量
150g	20	170×130×23	180×270×254 / 3.9kg
賞味期間 24ヶ月			
JANコード	ITFコード		
4 902688 243211	14902688243218		
	商品コード 203761		

スパイシーカレーお得用  
 [中辛]



規格	入数	パッケージサイズ	荷姿/重量
180g×10	4	190×159×141	209×333×297 / 8.1kg
賞味期間 24ヶ月			
JANコード	ITFコード		
4 902688 242542	14902688242549		
	商品コード 202281		

家庭用商品

業務用商品



るるぶ×HACHIコラボシリーズ  
北海道 チーズバターカレー [中辛]



アレルギー情報  
小麦  
卵  
乳成分  
大豆  
鶏肉  
ゼラチン

化粧箱入り

規格 180g 入数 20 パッケージサイズ 170×130×23 荷姿/重量 180×270×254/4.5kg

賞味期間 18ヶ月

JANコード 24902688243130 ITFコード 24902688243130  
商品コード 203561

るるぶ×HACHIコラボシリーズ  
大阪 甘辛ビーフカレー [中辛]



アレルギー情報  
小麦  
乳成分  
牛肉  
大豆  
鶏肉  
豚肉  
りんご  
ゼラチン

化粧箱入り

規格 180g 入数 20 パッケージサイズ 170×130×23 荷姿/重量 180×270×254/4.5kg

賞味期間 24ヶ月

JANコード 24902688243147 ITFコード 24902688243147  
商品コード 203571

るるぶ×HACHIコラボシリーズ  
京都 和だしカレー [中辛]



アレルギー情報  
小麦  
牛肉  
ごま  
そば  
大豆  
鶏肉  
豚肉  
ゼラチン

化粧箱入り

規格 180g 入数 20 パッケージサイズ 170×130×23 荷姿/重量 180×270×254/4.5kg

賞味期間 18ヶ月

JANコード 24902688243154 ITFコード 24902688243154  
商品コード 203581

るるぶ×HACHIコラボシリーズ  
沖縄 キーマカレー(タコライス風) [中辛]



アレルギー情報  
小麦  
乳成分  
牛肉  
大豆  
鶏肉  
ゼラチン

化粧箱入り

規格 150g 入数 20 パッケージサイズ 170×130×23 荷姿/重量 180×270×254/3.9kg

賞味期間 24ヶ月

JANコード 24902688243161 ITFコード 24902688243161  
商品コード 203591

るるぶ×HACHIコラボシリーズ  
広島 レモンクリームチキンカレー [中辛]



アレルギー情報  
小麦  
卵  
乳成分  
大豆  
鶏肉  
りんご

化粧箱入り

規格 180g 入数 20 パッケージサイズ 170×130×23 荷姿/重量 180×270×254/4.5kg

賞味期間 18ヶ月

JANコード 14902688243232 ITFコード 14902688243232  
商品コード 203821

るるぶ×HACHIコラボシリーズ  
神戸 赤ワイン煮込みビーフカレー [中辛]



アレルギー情報  
小麦  
卵  
乳成分  
牛肉  
大豆  
豚肉  
りんご

化粧箱入り

規格 180g 入数 20 パッケージサイズ 170×130×23 荷姿/重量 180×270×254/4.5kg

賞味期間 24ヶ月

JANコード 14902688243249 ITFコード 14902688243249  
商品コード 203831

るるぶ×HACHIコラボシリーズ  
博多 明太子チーズカレー [辛口]



アレルギー情報  
小麦  
乳成分  
大豆  
鶏肉

化粧箱入り

規格 180g 入数 20 パッケージサイズ 170×130×23 荷姿/重量 180×270×254/4.5kg

賞味期間 24ヶ月

JANコード 14902688243256 ITFコード 14902688243256  
商品コード 203841

るるぶ×HACHIコラボシリーズ  
鹿児島 黒豚カレー [中辛]



アレルギー情報  
小麦  
乳成分  
牛肉  
大豆  
鶏肉  
豚肉  
りんご

化粧箱入り

規格 180g 入数 20 パッケージサイズ 170×130×23 荷姿/重量 180×270×254/4.5kg

賞味期間 24ヶ月

JANコード 14902688243263 ITFコード 14902688243263  
商品コード 203851

るるぶ×HACHIコラボシリーズ  
横浜 中華カレー [中辛]



アレルギー情報  
小麦  
乳成分  
牛肉  
ごま  
大豆  
鶏肉  
豚肉  
ゼラチン

化粧箱入り

規格 180g 入数 20 パッケージサイズ 170×130×23 荷姿/重量 180×270×254/4.5kg

賞味期間 24ヶ月

JANコード 14902688243379 ITFコード 14902688243379  
商品コード 204211

るるぶ×HACHIコラボシリーズ  
金沢 濃厚コク旨カレー [中辛]



アレルギー情報  
小麦  
卵  
乳成分  
牛肉  
大豆  
鶏肉  
豚肉

化粧箱入り

規格 180g 入数 20 パッケージサイズ 170×130×23 荷姿/重量 180×270×254/4.5kg

賞味期間 24ヶ月

JANコード 14902688243386 ITFコード 14902688243386  
商品コード 204221

るるぶ×HACHIコラボシリーズ  
青森 りんごとガーリックのチキンカレー [中辛]



アレルギー情報  
小麦  
乳成分  
大豆  
鶏肉  
バナナ  
りんご

化粧箱入り

規格 180g 入数 20 パッケージサイズ 170×130×23 荷姿/重量 180×270×254/4.5kg

賞味期間 24ヶ月

JANコード 14902688243393 ITFコード 14902688243393  
商品コード 204231

るるぶ×HACHIコラボシリーズ  
東京 小笠原 南国フルーツチキンカレー [中辛]



アレルギー情報  
小麦  
乳成分  
大豆  
鶏肉  
バナナ

化粧箱入り

規格 180g 入数 20 パッケージサイズ 170×130×23 荷姿/重量 180×270×254/4.5kg

賞味期間 24ヶ月

JANコード 14902688243416 ITFコード 14902688243416  
商品コード 204271

るるぶ×HACHIコラボシリーズ  
信州 きのことカレー [中辛]



アレルギー情報  
小麦  
乳成分  
牛肉  
大豆  
豚肉  
りんご  
ゼラチン

化粧箱入り

規格 180g 入数 20 パッケージサイズ 170×130×23 荷姿/重量 180×270×254/4.5kg

賞味期間 24ヶ月

JANコード 14902688265937 ITFコード 14902688265937  
商品コード 204401

るるぶ×HACHIコラボシリーズ  
ハワイ ガーリックシュリンプ風カレー [中辛]



アレルギー情報  
えび  
小麦

化粧箱入り

規格 180g 入数 20 パッケージサイズ 170×130×23 荷姿/重量 180×270×254/4.5kg

賞味期間 24ヶ月

JANコード 14902688265944 ITFコード 14902688265944  
商品コード 204411

デリシャスカレー  
[甘口] 4P



アレルギー情報  
小麦  
乳成分  
牛肉  
大豆  
バナナ  
りんご

規格 170g×4 入数 12 パッケージサイズ 250×150×55 荷姿/重量 191×356×286/8.8kg

賞味期間 24ヶ月

JANコード 14902688243027 ITFコード 14902688243027  
商品コード 202981

デリシャスカレー  
[中辛] 4P



アレルギー情報  
小麦  
乳成分  
牛肉  
大豆  
りんご

規格 170g×4 入数 12 パッケージサイズ 250×150×55 荷姿/重量 191×356×286/8.8kg

賞味期間 24ヶ月

JANコード 14902688242433 ITFコード 14902688242433  
商品コード 201721

デリシャスカレー  
[辛口] 4P



アレルギー情報  
小麦  
乳成分  
牛肉  
大豆  
りんご

規格 170g×4 入数 12 パッケージサイズ 250×150×55 荷姿/重量 191×356×286/8.8kg

賞味期間 24ヶ月

JANコード 14902688242464 ITFコード 14902688242464  
商品コード 201901

デリシャス ハヤシ 4P



アレルギー情報  
小麦  
乳成分  
牛肉  
大豆  
りんご  
ゼラチン

規格 150g×4 入数 12 パッケージサイズ 250×150×50 荷姿/重量 191×331×286/7.9kg

賞味期間 24ヶ月

JANコード 14902688243034 ITFコード 14902688243034  
商品コード 202991



たっぷり  
ミートソース



アレルギー情報  
小麦  
牛肉  
大豆  
豚肉  
りんご  
ゼラチン

規格 285g 入数 24 パッケージサイズ 180×140×38 荷姿/重量 187×298×293/7.4kg

賞味期間 18ヶ月

JANコード 14902688265166 ITFコード 14902688265166  
商品コード 203621

たっぷり  
ナポリタン



アレルギー情報  
小麦

規格 285g 入数 24 パッケージサイズ 180×140×38 荷姿/重量 187×298×293/7.4kg

賞味期間 18ヶ月

JANコード 14902688265176 ITFコード 14902688265176  
商品コード 203631

るるぶ×HACHIコラボシリーズ  
博多 明太子チーズカレー [辛口]



アレルギー情報  
小麦  
乳成分  
大豆  
鶏肉

化粧箱入り

規格 180g 入数 20 パッケージサイズ 170×130×23 荷姿/重量 180×270×254/4.5kg

賞味期間 24ヶ月

JANコード 14902688243256 ITFコード 14902688243256  
商品コード 203841

るるぶ×HACHIコラボシリーズ  
鹿児島 黒豚カレー [中辛]



アレルギー情報  
小麦  
乳成分  
牛肉  
大豆  
鶏肉  
豚肉  
りんご

化粧箱入り

規格 180g 入数 20 パッケージサイズ 170×130×23 荷姿/重量 180×270×254/4.5kg

賞味期間 24ヶ月

JANコード 14902688243263 ITFコード 14902688243263  
商品コード 203851

るるぶ×HACHIコラボシリーズ  
横浜 中華カレー [中辛]



アレルギー情報  
小麦  
乳成分  
牛肉  
ごま  
大豆  
鶏肉  
豚肉  
ゼラチン

化粧箱入り

規格 180g 入数 20 パッケージサイズ 170×130×23 荷姿/重量 180×270×254/4.5kg

賞味期間 24ヶ月

JANコード 14902688243379 ITFコード 14902688243379  
商品コード 204211

るるぶ×HACHIコラボシリーズ  
金沢 濃厚コク旨カレー [中辛]



アレルギー情報  
小麦  
卵  
乳成分  
牛肉  
大豆  
鶏肉  
豚肉

化粧箱入り

規格 180g 入数 20 パッケージサイズ 170×130×23 荷姿/重量 180×270×254/4.5kg

賞味期間 24ヶ月

JANコード 14902688243386 ITFコード 14902688243386  
商品コード 204221



たっぷり  
カルボナーラ



アレルギー情報  
小麦  
卵  
乳成分  
大豆  
鶏肉  
豚肉

規格 285g 入数 24 パッケージサイズ 180×140×38 荷姿/重量 187×298×293/7.4kg

賞味期間 12ヶ月

JANコード 14902688265183 ITFコード 14902688265180  
商品コード 203641

たっぷり  
明太子クリーム



アレルギー情報  
小麦  
乳成分  
大豆

規格 260g 入数 24 パッケージサイズ 180×140×38 荷姿/重量 194×331×276/6.9kg

賞味期間 12ヶ月

JANコード 14902688265299 ITFコード 14902688265296  
商品コード 203651

るるぶ×HACHIコラボシリーズ  
青森 りんごとガーリックのチキンカレー [中辛]



アレルギー情報  
小麦  
乳成分  
大豆  
鶏肉  
バナナ  
りんご

化粧箱入り

規格 180g 入数 20 パッケージサイズ 170×130×23 荷姿/重量 180×270×254/4.5kg

賞味期間 24ヶ月

JANコード 14902688243393 ITFコード 14902688243393  
商品コード 204231

るるぶ×HACHIコラボシリーズ  
東京 小笠原 南国フルーツチキンカレー [中辛]



アレルギー情報  
小麦  
乳成分  
大豆  
鶏肉  
バナナ

化粧箱入り

規格 180g 入数 20 パッケージサイズ 170×130×23 荷姿/重量 180×270×254/4.5kg

賞味期間 24ヶ月

JANコード 14902688243416 ITFコード 14902688243416  
商品コード 204271

るるぶ×HACHIコラボシリーズ  
信州 きのことカレー [中辛]



アレルギー情報  
小麦  
乳成分  
牛肉  
大豆  
豚肉  
りんご  
ゼラチン

化粧箱入り

規格 180g 入数 20 パッケージサイズ 170×130×23 荷姿/重量 180×270×254/4.5kg

賞味期間 24ヶ月

JANコード 14902688265937 ITFコード 14902688265937  
商品コード 204401

るるぶ×HACHIコラボシリーズ  
ハワイ ガーリックシュリンプ風カレー [中辛]



アレルギー情報  
えび  
小麦

化粧箱入り

規格 180g 入数 20 パッケージサイズ 170×130×23 荷姿/重量 180×270×254/4.5kg

賞味期間 24ヶ月

JANコード 14902688265944 ITFコード 14902688265944  
商品コード 204411

たっぷり  
彩り野菜のトマトソース



アレルギー情報  
小麦  
牛肉  
大豆  
豚肉

規格 260g 入数 24 パッケージサイズ 180×140×38 荷姿/重量 187×293×278/6.8kg

賞味期間 18ヶ月

JANコード 149

たっぷり アラビアータ



アレルギー情報  
大豆  
鶏肉

規格	入数	パッケージサイズ	荷姿/重量
260g	24	180×140×38	187×293×278/6.8kg

賞味期間 18ヶ月	
JANコード	ITFコード
	14902688265401
商品コード	
203721	

たっぷり チーズポロネーゼ



アレルギー情報  
小麦  
乳成分  
牛肉  
大豆  
豚肉  
りんご  
ゼラチン

規格	入数	パッケージサイズ	荷姿/重量
260g	24	180×140×38	187×293×278/6.8kg

賞味期間 18ヶ月	
JANコード	ITFコード
	14902688265593
商品コード	
203741	

たっぷり カニトマトクリーム



アレルギー情報  
えび  
かに  
小麦  
乳成分  
大豆

規格	入数	パッケージサイズ	荷姿/重量
260g	24	180×140×38	187×293×278/6.8kg

賞味期間 12ヶ月	
JANコード	ITFコード
	14902688265602
商品コード	
203751	

たっぷり デミグラスポロネーゼ



アレルギー情報  
小麦  
乳成分  
牛肉  
大豆  
豚肉  
りんご  
ゼラチン

規格	入数	パッケージサイズ	荷姿/重量
260g	24	180×140×38	194×331×276/6.9kg

賞味期間 18ヶ月	
JANコード	ITFコード
	14902688265678
商品コード	
204031	

たっぷり 柚子胡椒きのこ だし醤油仕立て



アレルギー情報  
小麦  
さば  
大豆  
鶏肉

規格	入数	パッケージサイズ	荷姿/重量
260g	24	180×140×38	187×293×278/6.8kg

賞味期間 12ヶ月	
JANコード	ITFコード
	14902688265688
商品コード	
204041	

たっぷり なすと挽肉のミートソース



アレルギー情報  
小麦  
牛肉  
大豆  
りんご  
ゼラチン

規格	入数	パッケージサイズ	荷姿/重量
260g	24	180×140×38	187×293×278/6.8kg

賞味期間 18ヶ月	
JANコード	ITFコード
	14902688265886
商品コード	
204261	

たっぷり クリーミーポロネーゼ



アレルギー情報  
小麦  
乳成分  
牛肉  
大豆  
豚肉

規格	入数	パッケージサイズ	荷姿/重量
260g	24	180×140×38	187×293×278/6.8kg

賞味期間 12ヶ月	
JANコード	ITFコード
	14902688265890
商品コード	
204301	

たっぷり チーズクリーム



アレルギー情報  
小麦  
卵  
乳成分  
大豆

規格	入数	パッケージサイズ	荷姿/重量
245g	24	180×140×38	194×331×276/6.5kg

賞味期間 12ヶ月	
JANコード	ITFコード
	14902688265923
商品コード	
204391	



スープセレクト コーンスープ



アレルギー情報  
小麦  
卵  
乳成分  
牛肉  
大豆

規格	入数	パッケージサイズ	荷姿/重量
160g	20	165×120×33	176×250×188/3.5kg

賞味期間 15ヶ月	
JANコード	ITFコード
	14902688260130
商品コード	
203421	

スープセレクト パンプキンスープ



アレルギー情報  
小麦  
卵  
乳成分  
大豆  
鶏肉

規格	入数	パッケージサイズ	荷姿/重量
160g	20	165×120×33	176×250×188/3.5kg

賞味期間 15ヶ月	
JANコード	ITFコード
	14902688260147
商品コード	
203431	

スープセレクト ミネストローネ



アレルギー情報  
小麦  
卵  
乳成分  
牛肉  
大豆  
鶏肉  
豚肉

規格	入数	パッケージサイズ	荷姿/重量
160g	20	165×120×33	176×250×188/3.5kg

賞味期間 15ヶ月	
JANコード	ITFコード
	14902688260154
商品コード	
203441	

スープセレクト クラムチャウダー



アレルギー情報  
小麦  
卵  
乳成分  
大豆  
鶏肉  
ゼラチン

規格	入数	パッケージサイズ	荷姿/重量
160g	20	165×120×33	176×250×188/3.5kg

賞味期間 12ヶ月	
JANコード	ITFコード
	14902688260161
商品コード	
203451	

スープセレクト オニオンスープ



アレルギー情報  
小麦  
卵  
乳成分  
牛肉  
大豆  
鶏肉

規格	入数	パッケージサイズ	荷姿/重量
160g	20	165×120×33	176×250×188/3.5kg

賞味期間 18ヶ月	
JANコード	ITFコード
	14902688260123
商品コード	
203861	



パスタボーノ 4種のチーズのカルボナーラ



アレルギー情報  
小麦  
卵  
乳成分  
ごま  
大豆  
鶏肉  
豚肉

規格	入数	パッケージサイズ	荷姿/重量
130g	24	165×120×30	183×267×208/3.5kg

賞味期間 18ヶ月	
JANコード	ITFコード
	14902688265562
商品コード	
203331	

パスタボーノ ボルチーニと生クリームのウニクリームソース



アレルギー情報  
小麦  
卵  
乳成分  
大豆

規格	入数	パッケージサイズ	荷姿/重量
130g	24	165×120×30	183×267×208/3.5kg

賞味期間 12ヶ月	
JANコード	ITFコード
	14902688265203
商品コード	
203341	

パスタボーノ ボルチーニと完熟トマトのミートソース



アレルギー情報  
小麦  
乳成分  
牛肉  
大豆  
豚肉

規格	入数	パッケージサイズ	荷姿/重量
140g	24	165×120×30	183×267×208/3.8kg

賞味期間 18ヶ月	
JANコード	ITFコード
	14902688263356
商品コード	
203351	

らくチン! コーンスープ



アレルギー情報  
小麦  
乳成分  
大豆  
鶏肉  
豚肉

規格	入数	パッケージサイズ	荷姿/重量
150g	20	140×140×38	161×295×199/3.3kg

賞味期間 12ヶ月	
JANコード	ITFコード
	14902688260188
商品コード	
204341	

らくチン! ミネストローネ



アレルギー情報  
小麦  
卵  
乳成分  
大豆  
鶏肉  
豚肉

規格	入数	パッケージサイズ	荷姿/重量
150g	20	140×140×38	161×295×199/3.3kg

賞味期間 12ヶ月	
JANコード	ITFコード
	14902688260195
商品コード	
204351	

らくチン! クラムチャウダー



アレルギー情報  
小麦  
乳成分  
大豆  
鶏肉  
ゼラチン

規格	入数	パッケージサイズ	荷姿/重量
150g	20	140×140×38	161×295×199/3.3kg

賞味期間 8ヶ月	
JANコード	ITFコード
	14902688260208
商品コード	
204361	

パスタボーノ 黒トリュフと完熟トマトのイカスミソース



アレルギー情報  
えび  
かに  
小麦  
乳成分  
いか  
大豆  
鶏肉

規格	入数	パッケージサイズ	荷姿/重量
100g	24	165×120×30	183×267×208/2.8kg

賞味期間 12ヶ月	
JANコード	ITFコード
	14902688263384
商品コード	
203361	

パスタボーノ 生クリーム仕立てのたらこクリームソース



アレルギー情報  
小麦  
卵  
乳成分  
大豆

規格	入数	パッケージサイズ	荷姿/重量
110g	24	165×120×30	183×267×208/3.0kg

賞味期間 12ヶ月	
JANコード	ITFコード
	14902688263391
商品コード	
203371	

パスタボーノ ほぐし蟹と完熟トマトのかにクリームソース



アレルギー情報  
えび  
かに  
小麦  
卵  
乳成分  
大豆

規格	入数	パッケージサイズ	荷姿/重量
110g	24	165×120×30	183×267×208/3.0kg

賞味期間 12ヶ月	
JANコード	ITFコード
	14902688263407
商品コード	
203381	

家庭用商品

業務用商品

# Home Use STEW シチュー

## たっぷり ビーフシチュー

アレルギー情報  
小麦  
乳成分  
牛肉  
大豆  
りんご  
ゼラチン

規格	入数	パッケージサイズ	荷姿/重量
220g	20	170x130x36	183x267x208/4.8kg

賞味期間 24ヶ月

JANコード	ITFコード
4 902688 261888	14902688261885
商品コード	202461

## たっぷり クリームシチュー

アレルギー情報  
小麦  
卵  
乳成分  
牛肉  
大豆  
鶏肉

規格	入数	パッケージサイズ	荷姿/重量
220g	20	170x130x36	183x267x208/4.8kg

賞味期間 12ヶ月

JANコード	ITFコード
4 902688 261895	14902688261892
商品コード	202471

# OTHER

## その他レトルト

## 関西風味 カレーうどんの素 [中辛]

アレルギー情報  
小麦  
牛肉  
そば  
大豆  
鶏肉

規格	入数	パッケージサイズ	荷姿/重量
280g	20	180x140x38	118x386x306/6.2kg

賞味期間 18ヶ月

JANコード	ITFコード
4 902688 262441	14902688262448
商品コード	201211

## 本格仕込 カレーうどんの素 濃口 [中辛]

アレルギー情報  
小麦  
牛肉  
そば  
大豆

規格	入数	パッケージサイズ	荷姿/重量
280g	20	180x140x38	118x386x306/6.2kg

賞味期間 18ヶ月

JANコード	ITFコード
4 902688 262717	14902688262714
商品コード	201221

## スンドゥブの素 マイルドタイプ

アレルギー情報  
えび  
かに  
小麦  
牛肉  
ごま  
大豆  
鶏肉  
ゼラチン

規格	入数	パッケージサイズ	荷姿/重量
300g	20	180x140x38	194x331x276/6.6kg

賞味期間 18ヶ月

JANコード	ITFコード
4 902688 260171	14902688260178
商品コード	204321

# Home Use DORIA ドリア

## ミートドリア

アレルギー情報  
小麦  
卵  
乳成分  
牛肉  
大豆  
りんご  
ゼラチン

規格	入数	パッケージサイズ	荷姿/重量
140g	24	165x120x32	183x267x208/3.8kg

賞味期間 18ヶ月

JANコード	ITFコード
4 902688 265701	14902688265708
商品コード	204061

## きのこドリア

アレルギー情報  
小麦  
卵  
乳成分  
大豆  
鶏肉

規格	入数	パッケージサイズ	荷姿/重量
140g	24	165x120x32	183x267x208/3.8kg

賞味期間 12ヶ月

JANコード	ITFコード
4 902688 265718	14902688265715
商品コード	204071

## やさしい白がゆ

アレルギー情報  
なし

規格	入数	パッケージサイズ	荷姿/重量
250g	20	180x140x38	195x280x260/5.4kg

賞味期間 24ヶ月

JANコード	ITFコード
4 902688 261680	14902688261687
商品コード	200901

## ワールドディッシュ スペイン風 炊き込みご飯 パエリアの素

アレルギー情報  
小麦  
乳成分  
大豆  
鶏肉  
ゼラチン

規格	入数	パッケージサイズ	荷姿/重量
120g	24	165x120x33	176x249x178/3.3kg

賞味期間 24ヶ月

JANコード	ITFコード
4 902688 220014	14902688220011
商品コード	203091

## ワールドディッシュ アジア風 炊き込みご飯 海南鶏飯の素

アレルギー情報  
小麦  
乳成分  
大豆  
鶏肉

規格	入数	パッケージサイズ	荷姿/重量
120g	24	165x120x33	176x249x178/3.3kg

賞味期間 24ヶ月

JANコード	ITFコード
4 902688 220021	14902688220028
商品コード	203101

## ワールドディッシュ インド風 炊き込みご飯 ビリヤニの素

アレルギー情報  
小麦  
乳成分  
大豆  
鶏肉

規格	入数	パッケージサイズ	荷姿/重量
120g	24	165x120x33	176x249x178/3.3kg

賞味期間 24ヶ月

JANコード	ITFコード
4 902688 220076	14902688220073
商品コード	204381

## シーフードドリア

アレルギー情報  
えび  
かに  
小麦  
乳成分  
いか  
大豆  
鶏肉  
ゼラチン

規格	入数	パッケージサイズ	荷姿/重量
140g	24	165x120x32	183x267x208/3.8kg

賞味期間 12ヶ月

JANコード	ITFコード
4 902688 265725	14902688265722
商品コード	204081

## 焼きカレードリア

アレルギー情報  
小麦  
乳成分  
牛肉  
ごま  
大豆  
鶏肉  
りんご  
ゼラチン

規格	入数	パッケージサイズ	荷姿/重量
140g	24	165x120x32	183x267x208/3.8kg

賞味期間 18ヶ月

JANコード	ITFコード
4 902688 265732	14902688265739
商品コード	204091

## チキンドリア

アレルギー情報  
小麦  
卵  
乳成分  
大豆  
鶏肉

規格	入数	パッケージサイズ	荷姿/重量
140g	24	165x120x32	183x267x208/3.8kg

賞味期間 12ヶ月

JANコード	ITFコード
4 902688 265749	14902688265746
商品コード	204101

## チーズドリア

アレルギー情報  
小麦  
乳成分  
大豆  
鶏肉

規格	入数	パッケージサイズ	荷姿/重量
140g	24	165x120x32	183x267x208/3.8kg

賞味期間 12ヶ月

JANコード	ITFコード
4 902688 265756	14902688265753
商品コード	204111

## ワールドディッシュ タイ風 どんぶりご飯 ガバオ

アレルギー情報  
小麦  
乳成分  
大豆  
鶏肉  
魚蛋(魚介類)

規格	入数	パッケージサイズ	荷姿/重量
150g	24	165x120x33	184x249x216/4.0kg

賞味期間 18ヶ月

JANコード	ITFコード
4 902688 220038	14902688220035
商品コード	203781

## ワールドディッシュ 台湾風 どんぶりご飯 ルーロー飯

アレルギー情報  
小麦  
ごま  
大豆  
鶏肉  
豚肉

規格	入数	パッケージサイズ	荷姿/重量
140g	24	165x120x33	184x249x216/3.7kg

賞味期間 18ヶ月

JANコード	ITFコード
4 902688 220045	14902688220042
商品コード	203791

## ワールドディッシュ ハワイ風 どんぶりご飯 ロコモコ

アレルギー情報  
小麦  
乳成分  
牛肉  
大豆  
鶏肉

規格	入数	パッケージサイズ	荷姿/重量
160g	24	165x120x33	184x249x216/4.2kg

賞味期間 18ヶ月

JANコード	ITFコード
4 902688 220052	14902688220059
商品コード	203801

## ワールドディッシュ 混ぜるだけ もちもち食感 台湾風おこわの素

アレルギー情報  
小麦  
ごま  
大豆  
豚肉

規格	入数	パッケージサイズ	荷姿/重量
120g	24	165x120x33	184x249x216/3.3kg

賞味期間 18ヶ月

JANコード	ITFコード
4 902688 220069	14902688220066
商品コード	204331

## オコメッカラ 黒トリュフのチーズリゾットソース

アレルギー情報  
小麦  
卵  
乳成分  
大豆  
鶏肉  
豚肉

電子レンジ対応

規格	入数	パッケージサイズ	荷姿/重量
100g	10x4	230x170x34	249x362x240/5.0kg

賞味期間 12ヶ月

JANコード	ITFコード
4 902688 260218	14902688260215
商品コード	204431

## オコメッカラ 牛肉と赤ワインのリゾットソース

アレルギー情報  
小麦  
乳成分  
牛肉  
大豆  
鶏肉  
豚肉

電子レンジ対応

規格	入数	パッケージサイズ	荷姿/重量
100g	10x4	230x170x34	249x362x240/5.0kg

賞味期間 12ヶ月

JANコード	ITFコード
4 902688 260225	14902688260222
商品コード	204441

## 炒めたまねぎ

アレルギー情報  
なし

規格	入数	パッケージサイズ	荷姿/重量
100g	10x6	160x120x10	175x360x260/7.1kg

賞味期間 18ヶ月

JANコード	ITFコード
4 902688 261956	14902688261953
商品コード	200461

家庭用商品

業務用商品

# Home Use ROUX ルウ(ルー)

本格カレー  
大和屋 二代目 今村 洋行 謹製

## 蜂カレー カレールー [中辛]

アレルギー情報  
小麦  
乳成分  
牛肉  
大豆  
豚肉  
りんご

規格	180g	入数	12	パッケージサイズ	200×120×34	荷姿/重量	101×381×205/2.5kg
賞味期間 18ヶ月							
JANコード	14902688202000			ITFコード	2000049747786		
4 902688 202003				商品コード 301151			

## カレー専門店の カレールー [中辛]

アレルギー情報  
小麦  
牛肉  
大豆  
豚肉  
りんご

規格	180g	入数	12	パッケージサイズ	200×120×34	荷姿/重量	101×381×205/2.5kg
賞味期間 18ヶ月							
JANコード	14902688203953			ITFコード	2000049747789		
4 902688 203956				商品コード 300991			

# Home Use SPICE スパイス

## ハチ 純カレー

アレルギー情報 なし

規格	40g	入数	10×6	パッケージサイズ	87×φ48	荷姿/重量	207×316×260/8.4kg
賞味期間 24ヶ月							
JANコード	14902688011124			ITFコード	2000049747786		
4 974 7782				商品コード 100051			

60入りタイプ

アレルギー情報 なし

規格	40g	入数	10	パッケージサイズ	87×φ48	荷姿/重量	109×257×109/1.5kg
賞味期間 24ヶ月							
JANコード	14902688011124			ITFコード	1000049747789		
4 974 7782				商品コード 100071			

10入りタイプ

## カレー専門店の 日式咖喱カレールー [中辛]

アレルギー情報  
小麦  
大豆

31種類の 香辛料使用

輸出 対応商品

規格	200g	入数	12	パッケージサイズ	200×130×34	荷姿/重量	119×382×206/2.7kg
賞味期間 18ヶ月							
JANコード	14902688203984			ITFコード	2000049747786		
4 902688 203987				商品コード 301111			

## プレミアムタイム カレールー [中辛]

アレルギー情報  
小麦  
乳成分  
牛肉  
大豆  
鶏肉  
豚肉  
りんご

規格	180g	入数	12	パッケージサイズ	200×120×34	荷姿/重量	101×381×205/2.5kg
賞味期間 18ヶ月							
JANコード	14902688203977			ITFコード	2000049747789		
4 902688 203970				商品コード 301081			

## プレミアムタイム グルテンフリーカレールー [甘口]

アレルギー情報  
牛肉  
大豆  
鶏肉  
りんご

規格	120g	入数	12	パッケージサイズ	200×120×34	荷姿/重量	107×291×211/1.7kg
賞味期間 18ヶ月							
JANコード	14902688204202			ITFコード	2000049747789		
4 902688 204205				商品コード 301581			

## プレミアムタイム グルテンフリーカレールー [中辛]

アレルギー情報  
牛肉  
大豆  
鶏肉  
りんご

規格	120g	入数	12	パッケージサイズ	200×120×34	荷姿/重量	107×291×211/1.7kg
賞味期間 18ヶ月							
JANコード	14902688204110			ITFコード	2000049747789		
4 902688 204113				商品コード 301461			

## 蜂カレー カレー粉

アレルギー情報 なし

規格	40g	入数	10×2	パッケージサイズ	60×φ55	荷姿/重量	85×295×244/1.9kg
賞味期間 24ヶ月							
JANコード	14902688011124			ITFコード	2000049747786		
4 902688 011124				商品コード 100141			

## 極カレー

アレルギー情報 なし

規格	20g	入数	10×3	パッケージサイズ	165×100×10	荷姿/重量	173×321×104/1.0kg
賞味期間 18ヶ月							
JANコード	14902688011169			ITFコード	2000049747786		
4 902688 011162				商品コード 100171			

## 純・カレー粉

アレルギー情報 なし

規格	13g	入数	10×3	パッケージサイズ	93×φ34	荷姿/重量	108×233×191/2.6kg
賞味期間 24ヶ月							
JANコード	14902688011152			ITFコード	2000049747786		
4 902688 011155				商品コード 100031			

## 純・こしょう

アレルギー情報 なし

規格	15g	入数	10×3	パッケージサイズ	93×φ34	荷姿/重量	108×233×191/2.6kg
賞味期間 24ヶ月							
JANコード	14902688011066			ITFコード	2000049747786		
4 902688 051069				商品コード 400171			

## アジアングルメ紀行 グリーンカレールー [辛口]

アレルギー情報  
小麦  
乳成分  
ごま  
大豆  
鶏肉  
豚肉

規格	80g	入数	12	パッケージサイズ	180×120×35	荷姿/重量	91×276×186/1.2kg
賞味期間 18ヶ月							
JANコード	14902688204295			ITFコード	2000049747786		
4 902688 204298				商品コード 301661			

## アジアングルメ紀行 バターチキンカレールー [中辛]

アレルギー情報  
小麦  
乳成分  
ごま  
大豆  
鶏肉  
豚肉

規格	80g	入数	12	パッケージサイズ	180×120×35	荷姿/重量	91×276×186/1.2kg
賞味期間 18ヶ月							
JANコード	14902688204431			ITFコード	2000049747786		
4 902688 204434				商品コード 301681			

## 西洋料理店の クリームシチュー

アレルギー情報  
小麦  
乳成分  
大豆  
鶏肉  
豚肉

規格	180g	入数	12	パッケージサイズ	200×120×34	荷姿/重量	101×381×205/2.5kg
賞味期間 18ヶ月							
JANコード	14902688204004			ITFコード	2000049747786		
4 902688 204007				商品コード 363171			

## 中華の極み

アレルギー情報  
小麦  
乳成分  
ごま  
大豆  
鶏肉  
豚肉

規格	100g	入数	12	パッケージサイズ	190×120×35	荷姿/重量	91×276×196/1.5kg
賞味期間 18ヶ月							
JANコード	14902688330246			ITFコード	2000049747786		
4 902688 330249				商品コード 870241			

## 純・白こしょう

アレルギー情報 なし

規格	15g	入数	10×3	パッケージサイズ	93×φ34	荷姿/重量	108×233×191/2.6kg
賞味期間 24ヶ月							
JANコード	14902688069146			ITFコード	2000049747786		
4 902688 069149				商品コード 430041			

## 純・黒こしょう

アレルギー情報 なし

規格	15g	入数	10×3	パッケージサイズ	93×φ34	荷姿/重量	108×233×191/2.6kg
賞味期間 24ヶ月							
JANコード	14902688068149			ITFコード	2000049747786		
4 902688 068142				商品コード 460081			

## 純・あらびきこしょう

アレルギー情報 なし

規格	15g	入数	10×3	パッケージサイズ	93×φ34	荷姿/重量	108×233×191/2.6kg
賞味期間 24ヶ月							
JANコード	14902688057129			ITFコード	2000049747786		
4 902688 057122				商品コード 490071			

## 純・一味とうがらし

アレルギー情報 なし

規格	15g	入数	10×3	パッケージサイズ	93×φ34	荷姿/重量	108×233×191/2.6kg
賞味期間 18ヶ月							
JANコード	14902688165367			ITFコード	2000049747786		
4 902688 165360				商品コード 630171			

## 純・七味とうがらし

アレルギー情報  
ごま

規格	15g	入数	10×3	パッケージサイズ	93×φ34	荷姿/重量	108×233×191/2.6kg
賞味期間 18ヶ月							
JANコード	14902688191383			ITFコード	2000049747786		
4 902688 191383				商品コード 660221			

## 純・ガーリック

アレルギー情報 なし

規格	18g	入数	10×3	パッケージサイズ	93×φ34	荷姿/重量	108×233×191/2.7kg
賞味期間 24ヶ月							
JANコード	14902688350237			ITFコード	2000049747786		
4 902688 350230				商品コード 710081			

## ナツメグ

アレルギー情報 なし

規格	15g	入数	10×3	パッケージサイズ	93×φ34	荷姿/重量	108×233×191/2.6kg
賞味期間 24ヶ月							
JANコード	2000049747915			ITFコード	2000049747786		
4 974 7911				商品コード 725031			

## 純・シナモン

アレルギー情報 なし

規格	14g	入数	10×3	パッケージサイズ	93×φ34	荷姿/重量	108×233×191/2.6kg
賞味期間 24ヶ月							
JANコード	2000049747861			ITFコード	2000049747786		
4 974 7867				商品コード 740071			

家庭用商品

業務用商品



純・シナモンシュガー

アレルギー情報なし
規格外 入数 パッケージサイズ 荷姿/重量
賞味期間 18ヶ月
JANコード ITFコード
商品コード

純・バジル

アレルギー情報なし
規格外 入数 パッケージサイズ 荷姿/重量
賞味期間 24ヶ月
JANコード ITFコード
商品コード

純・チリペパー

アレルギー情報なし
規格外 入数 パッケージサイズ 荷姿/重量
賞味期間 18ヶ月
JANコード ITFコード
商品コード

純・うこん

アレルギー情報なし
規格外 入数 パッケージサイズ 荷姿/重量
賞味期間 24ヶ月
JANコード ITFコード
商品コード

つめかえ用 こしょう

アレルギー情報なし
規格外 入数 パッケージサイズ 荷姿/重量
賞味期間 24ヶ月
JANコード ITFコード
商品コード

つめかえ用 あらびきこしょう

アレルギー情報なし
規格外 入数 パッケージサイズ 荷姿/重量
賞味期間 24ヶ月
JANコード ITFコード
商品コード

つめかえ用 一味

アレルギー情報なし
規格外 入数 パッケージサイズ 荷姿/重量
賞味期間 18ヶ月
JANコード ITFコード
商品コード

つめかえ用 七味

アレルギー情報なし
規格外 入数 パッケージサイズ 荷姿/重量
賞味期間 18ヶ月
JANコード ITFコード
商品コード

純・オレガノ

アレルギー情報なし
規格外 入数 パッケージサイズ 荷姿/重量
賞味期間 24ヶ月
JANコード ITFコード
商品コード

純・ガラムマサラ

アレルギー情報なし
規格外 入数 パッケージサイズ 荷姿/重量
賞味期間 24ヶ月
JANコード ITFコード
商品コード

純・花椒

アレルギー情報なし
規格外 入数 パッケージサイズ 荷姿/重量
賞味期間 18ヶ月
JANコード ITFコード
商品コード

激辛スパイス一味

アレルギー情報なし
規格外 入数 パッケージサイズ 荷姿/重量
賞味期間 18ヶ月
JANコード ITFコード
商品コード

味付塩こしょう 250g

アレルギー情報なし
規格外 入数 パッケージサイズ 荷姿/重量
賞味期間 24ヶ月
JANコード ITFコード
商品コード

あらびき 味付塩こしょう 200g

アレルギー情報なし
規格外 入数 パッケージサイズ 荷姿/重量
賞味期間 18ヶ月
JANコード ITFコード
商品コード

味付塩こしょう 100g

アレルギー情報なし
規格外 入数 パッケージサイズ 荷姿/重量
賞味期間 24ヶ月
JANコード ITFコード
商品コード

あらびき 味付塩こしょう 85g

アレルギー情報なし
規格外 入数 パッケージサイズ 荷姿/重量
賞味期間 18ヶ月
JANコード ITFコード
商品コード

激辛スパイス七味

アレルギー情報なし
規格外 入数 パッケージサイズ 荷姿/重量
賞味期間 18ヶ月
JANコード ITFコード
商品コード

超激辛スパイス一味

アレルギー情報なし
規格外 入数 パッケージサイズ 荷姿/重量
賞味期間 18ヶ月
JANコード ITFコード
商品コード

激辛スパイス 一味 [袋]

アレルギー情報なし
規格外 入数 パッケージサイズ 荷姿/重量
賞味期間 18ヶ月
JANコード ITFコード
商品コード

スパイス道場 元祖カレー粉

アレルギー情報なし
規格外 入数 パッケージサイズ 荷姿/重量
賞味期間 24ヶ月
JANコード ITFコード
商品コード

つめかえ用 味付塩こしょう 150g

アレルギー情報なし
規格外 入数 パッケージサイズ 荷姿/重量
賞味期間 24ヶ月
JANコード ITFコード
商品コード

つめかえ用 あらびき 味付塩こしょう 120g

アレルギー情報なし
規格外 入数 パッケージサイズ 荷姿/重量
賞味期間 18ヶ月
JANコード ITFコード
商品コード

ごましお

アレルギー情報なし
規格外 入数 パッケージサイズ 荷姿/重量
賞味期間 18ヶ月
JANコード ITFコード
商品コード

つめかえ用 ごましお

アレルギー情報なし
規格外 入数 パッケージサイズ 荷姿/重量
賞味期間 18ヶ月
JANコード ITFコード
商品コード

スパイス道場 極細輪切りとうがらし

アレルギー情報なし
規格外 入数 パッケージサイズ 荷姿/重量
賞味期間 18ヶ月
JANコード ITFコード
商品コード

スパイス道場 ローレル

アレルギー情報なし
規格外 入数 パッケージサイズ 荷姿/重量
賞味期間 24ヶ月
JANコード ITFコード
商品コード

スパイス道場 そのまま食べるにんにく

アレルギー情報なし
規格外 入数 パッケージサイズ 荷姿/重量
賞味期間 12ヶ月
JANコード ITFコード
商品コード

スパイス道場 フライドオニオン

アレルギー情報なし
規格外 入数 パッケージサイズ 荷姿/重量
賞味期間 12ヶ月
JANコード ITFコード
商品コード

Patto DELI 燻製塩こしょう

アレルギー情報なし
規格外 入数 パッケージサイズ 荷姿/重量
賞味期間 18ヶ月
JANコード ITFコード
商品コード

Patto DELI ガーリックバター塩こしょう

アレルギー情報なし
小麦 乳成分 大豆 豚肉
規格外 入数 パッケージサイズ 荷姿/重量
賞味期間 18ヶ月
JANコード ITFコード
商品コード

家庭用商品

業務用商品



**本格派 たまごスープ [5食]**

アレルギー情報  
かに  
小麦  
卵  
乳成分  
牛肉  
大豆  
鶏肉  
豚肉  
ゼラチン

5食

規格	入数	パッケージサイズ	荷姿/重量
8.0g×5	10×4合	90×110×70	260×460×370/2.8kg

賞味期間 24ヶ月

JANコード	ITFコード
4 902688 500161	14902688500168
商品コード	商品コード
980161	980151

**本格派 たまごスープ [10食]**

アレルギー情報  
かに  
小麦  
卵  
乳成分  
牛肉  
大豆  
鶏肉  
豚肉  
ゼラチン

10食

規格	入数	パッケージサイズ	荷姿/重量
8.0g×10	6×4合	110×240×64	272×436×363/3.3kg

賞味期間 24ヶ月

JANコード	ITFコード
4 902688 500154	14902688500151
商品コード	商品コード
980151	980151

**一杯の贅沢 長ネギのみそ汁**

アレルギー情報  
大豆

規格	入数	パッケージサイズ	荷姿/重量
7.5g	8×14	103×73×20	213×547×206/2kg

賞味期間 15ヶ月

JANコード	ITFコード
4 902688 500116	14902688500113
商品コード	商品コード
980101	980101

**一杯の贅沢 根菜のみそ汁**

アレルギー情報  
大豆

規格	入数	パッケージサイズ	荷姿/重量
7.3g	8×14	103×73×20	213×547×206/1.6kg

賞味期間 15ヶ月

JANコード	ITFコード
4 902688 500109	14902688500106
商品コード	商品コード
980091	980091

**一杯の贅沢 ほうれん草とキャベツのみそ汁**

アレルギー情報  
大豆

規格	入数	パッケージサイズ	荷姿/重量
11.0g	8×14	103×73×20	213×547×206/2.4kg

賞味期間 12ヶ月

JANコード	ITFコード
4 902688 500048	14902688500045
商品コード	商品コード
980031	980031

**一杯の贅沢 揚げなすと生姜のみそ汁**

アレルギー情報  
大豆

規格	入数	パッケージサイズ	荷姿/重量
9.0g	8×14	103×73×20	213×547×206/2.2kg

賞味期間 15ヶ月

JANコード	ITFコード
4 902688 500147	14902688500144
商品コード	商品コード
980141	980141

**本格派 たまごスープ K-20K**

アレルギー情報  
かに  
小麦  
卵  
乳成分  
牛肉  
大豆  
鶏肉  
豚肉  
ゼラチン

規格	入数	パッケージサイズ	荷姿/重量
8.0g	20×4合	100×70×20	450×470×290/4.8kg

賞味期間 24ヶ月

JANコード	ITFコード
4 902688 500178	14902688500175
商品コード	商品コード
980171	980181

**本格派 たまごスープ RS-50K**

アレルギー情報  
かに  
小麦  
卵  
乳成分  
牛肉  
大豆  
鶏肉  
豚肉  
ゼラチン

規格	入数	パッケージサイズ	荷姿/重量
8.0g	50合	100×70×20	260×470×350/2.8kg

賞味期間 24ヶ月

JANコード	ITFコード
4 902688 500178	24902688500172
商品コード	商品コード
980181	980181

**一杯の贅沢 日光ゆばと有明産海苔のお吸い物**

アレルギー情報  
小麦  
大豆  
ゼラチン

規格	入数	パッケージサイズ	荷姿/重量
6.0g	8×10	113×70×20	280×396×210/1.3kg

賞味期間 18ヶ月

JANコード	ITFコード
4 902688 500123	14902688500120
商品コード	商品コード
980111	980111

**一杯の贅沢 花山椒香る黒豚担々スープ**

アレルギー情報  
小麦  
乳成分  
ごま  
大豆  
鶏肉  
豚肉  
ゼラチン

規格	入数	パッケージサイズ	荷姿/重量
13.5g	8×10	113×74×22	280×396×210/1.9kg

賞味期間 18ヶ月

JANコード	ITFコード
4 902688 500185	14902688500182
商品コード	商品コード
980121	980121

**一杯の贅沢 魚介の旨み溢れる海鮮チゲスープ**

アレルギー情報  
かに  
小麦  
卵  
いか  
ごま  
大豆  
鶏肉  
りんご  
ゼラチン

規格	入数	パッケージサイズ	荷姿/重量
8.0g	8×10	130×71×18	269×392×206/1.5kg

賞味期間 18ヶ月

JANコード	ITFコード
4 902688 500055	14902688500052
商品コード	商品コード
980041	980041

**一杯の贅沢 たまごスープ**

アレルギー情報  
かに  
小麦  
卵  
乳成分  
牛肉  
大豆  
鶏肉  
豚肉  
ゼラチン

規格	入数	パッケージサイズ	荷姿/重量
8.0g	10×10	110×70×20	224×396×230/1.7kg

賞味期間 24ヶ月

JANコード	ITFコード
4 902688 500031	14902688500038
商品コード	商品コード
980021	980051

**一杯の贅沢 完熟トマトスープ イタリア産オリーブオイル使用**

アレルギー情報  
小麦  
乳成分  
牛肉  
大豆  
鶏肉  
豚肉

規格	入数	パッケージサイズ	荷姿/重量
10.0g	8×14	103×73×20	213×547×206/2.3kg

賞味期間 18ヶ月

JANコード	ITFコード
4 902688 500062	14902688500069
商品コード	商品コード
980051	980131

**一杯の贅沢 野菜スープ**

アレルギー情報  
小麦  
乳成分  
牛肉  
大豆  
鶏肉  
豚肉  
ゼラチン

規格	入数	パッケージサイズ	荷姿/重量
6.5g	10×10	103×73×20	224×396×230/1.5kg

賞味期間 18ヶ月

JANコード	ITFコード
4 902688 500130	14902688500137
商品コード	商品コード
980131	980001

**一杯の贅沢 オニオンスープ アルペンザルツ岩塩使用**

アレルギー情報  
小麦  
乳成分  
牛肉  
大豆  
鶏肉  
豚肉  
ゼラチン

規格	入数	パッケージサイズ	荷姿/重量
11.0g	8×14	103×73×20	213×547×206/2.4kg

賞味期間 18ヶ月

JANコード	ITFコード
4 902688 500017	14902688500014
商品コード	商品コード
980001	980001

**きのこと生姜のおこげスープ**

アレルギー情報  
小麦  
乳成分  
牛肉  
大豆  
鶏肉  
豚肉  
ゼラチン

規格	入数	パッケージサイズ	荷姿/重量
1食	6×5	130×105×35	168×578×218/1.2kg

賞味期間 12ヶ月

JANコード	ITFコード
4 902688 500406	14902688500403
商品コード	商品コード
980861	980861

**海鮮チゲのおこげスープ**

アレルギー情報  
かに  
小麦  
卵  
いか  
ごま  
大豆  
鶏肉  
りんご  
ゼラチン

規格	入数	パッケージサイズ	荷姿/重量
1食	6×5	130×105×35	168×578×218/1.3kg

賞味期間 12ヶ月

JANコード	ITFコード
4 902688 500413	14902688500410
商品コード	商品コード
980871	980871

**一杯の贅沢 きのこと生姜のスープ**

アレルギー情報  
小麦  
乳成分  
牛肉  
大豆  
鶏肉  
豚肉  
ゼラチン

規格	入数	パッケージサイズ	荷姿/重量
5.4g	10×10	103×73×20	224×396×230/1.4kg

賞味期間 12ヶ月

JANコード	ITFコード
4 902688 500024	14902688500021
商品コード	商品コード
980011	980011

家庭用商品

業務用商品



## Level of spiciness & Recommended Arrangement

辛さのレベル&おすすめアレンジ

### 当社製品おすすめトッピング



1 フライドガーリック 200g



2 フライドオニオン 200g



3 スパイス道場 極細輪切り唐辛子



4 純・バジル

### 甘口



MEISTER USE (マイスターユース) カレーフレーク [甘口] 1kg



得選 カレーフレーク [中辛] 1kg



MEISTER USE (マイスターユース) カレーフレーク [中辛] 1kg



MEISTER USE (マイスターユース) カレーフレーク ノンビーフ [中辛] 1kg



カレー専門店の 黒カレールー [中辛] 1kg



カレー専門店の カレールー [中辛] 1kg



カレー専門店の 欧風カレールー [中辛] 1kg



MEISTER USE (マイスターユース) スパイス・マサラ カレーフレーク [辛口] 1kg

### 中辛

### 辛口

### 旨みアップ

- カレー専門店のハッシュドビーフ (P.5)
- しょうゆ
- ソース

### 欧風系

- 西洋料理店のクリームシチュー (P.13)
- バター
- 生クリーム

### 酸味アップ

- MEISTER USE(マイスターユース)ハヤシ (P.22)
- トマトジュース
- レモン汁

### 和風系

- 即溶! カレーうどんの素 (P.22)
- 白だし
- かつおだし(顆粒)

ちょい足し  
おすすめアレンジ

### スパイス感アップ

- 蜂カレー カレー粉 (P.14)
- 純・ガラムマサラ (P.15)

### 辛味アップ

- 純・チリペパー (P.15)
- 純・花椒 (P.15)
- 激辛スパイス一味 (P.15)

### コクアップ

- MEISTER USE(マイスターユース)ホワイトルウNB 1kg (P.22)
- インスタントコーヒー
- ワイン

### 甘味アップ

- 炒めたまねぎ (P.12)
- りんご
- ハチミツ

# Professional Use ROUX 業務用ルウ(ルー)

## カレー専門店のカレールー [中辛] 1kg



玉ねぎ、にんにく、チャツネ等をココナッツとともにじっくりと焙煎し、30種類のスパイスを使用したカレー粉を加えて仕上げた香り高いカレーフレークです。

アレルギー情報	
小麦	
牛肉・大豆・豚肉・りんご	
規格	1kg袋
入数	12
重量/サイズ	
単品	1,010g/315×180×40
ケース	12.8kg/202×450×288
賞味期間	18ヶ月
ITFコード	14902688201911
商品コード	300201



## カレー専門店の黒カレールー [中辛] 1kg



チャツネ、トマト等を27種類のスパイスとともにじっくり焙煎し、イカサミの旨み、ブラックココアの濃厚な味わいとフライドガーリックの香ばしさを引き出した黒カレールーです。溶けやすく量の調節がしやすいフレークタイプ。

アレルギー情報	
小麦・乳成分	
いか・牛肉・大豆・豚肉・りんご	
規格	1kg袋
入数	12
重量/サイズ	
単品	1,010g/320×210×40
ケース	12.8kg/202×450×288
賞味期間	18ヶ月
ITFコード	14902688204233
商品コード	301601



## MEISTER USE(マイスターユース)カレーフレーク [甘口] 1kg



りんごやバナナ、ハチミツ、マンゴーチャツネをじっくりと煮詰め、フルーツの甘みやココを引きた甘口タイプのカレーフレークです。溶けやすく量の調節がしやすいフレークタイプ。

アレルギー情報	
小麦	
バナナ・りんご	
規格	1kg袋
入数	12
重量/サイズ	
単品	1,010g/320×210×40
ケース	12.8kg/202×450×288
賞味期間	18ヶ月
ITFコード	14902688204264
商品コード	301631



## カレー専門店のカレールー [中辛] 500g



玉ねぎ、にんにく、チャツネ等をココナッツとともにじっくりと焙煎し、30種類のスパイスを使用したカレー粉を加えて仕上げた香り高いカレーフレークです。

アレルギー情報	
小麦	
牛肉・大豆・豚肉・りんご	
規格	500g袋
入数	24
重量/サイズ	
単品	507g/287×180×35
ケース	13.0kg/199×490×330
賞味期間	18ヶ月
ITFコード	14902688203922
商品コード	300251



## カレー専門店の欧風カレールー [中辛] 1kg



30種類のスパイスを使用し、6時間じっくり焙煎したソテーオニオンの旨みにフンドボーとバター風味を効かせた味わい深い欧風カレールーです。フリーズパウダー製法で粉砕した香り高いガラムマサラ使用。溶けやすく量の調節がしやすいフレークタイプ。

アレルギー情報	
小麦・乳成分	
牛肉・大豆・鶏肉・バナナ	
規格	1kg袋
入数	12
重量/サイズ	
単品	1,010g/320×210×40
ケース	12.8kg/202×450×288
賞味期間	18ヶ月
ITFコード	14902688204219
商品コード	301591



## MEISTER USE(マイスターユース)スパイシーマサラカレーフレーク [辛口] 1kg



31種類のスパイスをブレンドしたカレー粉とガラムマサラを使用した、香り高い辛口タイプのカレーフレークです。溶けやすく量の調節がしやすいフレークタイプ。

アレルギー情報	
小麦・乳成分	
ごま・大豆・鶏肉・豚肉	
規格	1kg袋
入数	12
重量/サイズ	
単品	1,010g/320×210×40
ケース	12.8kg/202×450×288
賞味期間	18ヶ月
ITFコード	14902688204240
商品コード	301611



## MEISTER USE(マイスターユース)カレーフレーク [中辛] 1kg



17種類のスパイスをブレンドしたカレー粉にチキンやビーフ、ココナッツの旨みとまろやかさを加えて仕上げたカレーフレークです。溶けやすく量の調節がしやすいフレークタイプ。

アレルギー情報	
小麦・乳成分	
牛肉・大豆・鶏肉・豚肉・ゼラチン	
規格	1kg袋
入数	12
重量/サイズ	
単品	1,010g/320×210×40
ケース	12.8kg/202×450×288
賞味期間	18ヶ月
ITFコード	14902688204257
商品コード	301621



## MEISTER USE(マイスターユース)カレーフレークノンビーフ [中辛] 1kg



17種類のスパイスをブレンドしたカレー粉にポークやココナッツの旨みとまろやかさを加えて仕上げたカレーフレークです。牛由来原料不使用。溶けやすく量の調節がしやすいフレークタイプ。

アレルギー情報	
小麦	
大豆・豚肉	
規格	1kg袋
入数	12
重量/サイズ	
単品	1,010g/320×210×40
ケース	12.8kg/202×450×288
賞味期間	18ヶ月
ITFコード	14902688204271
商品コード	301641



## MEISTER USE(マイスターユース)クリームシチュー 1kg



パルメザンチーズを使用し、クリーミーでまろやかな風味のクリームシチュー用のフレークパウダーです。

アレルギー情報	
小麦・乳成分	
ごま・大豆・鶏肉・豚肉	
規格	1kg袋
入数	12
重量/サイズ	
単品	1,010g/320×220×40
ケース	12.8kg/202×450×288
賞味期間	18ヶ月
ITFコード	14902688270900
商品コード	363251



## 得選カレーフレーク [中辛] 1kg



16種類のスパイスをブレンドしたカレー粉を使用し、じっくりと釜で炊き上げた、マイルドでココ深い味わいのカレーフレークです。溶けやすく量の調節がしやすいフレークタイプ。

アレルギー情報	
小麦・乳成分	
大豆	
規格	1kg袋
入数	12
重量/サイズ	
単品	1,010g/320×210×40
ケース	12.8kg/202×450×288
賞味期間	18ヶ月
ITFコード	24902688203936
商品コード	301651



## 即溶! カレーうどんの素 [中辛] 500g



25種類のスパイスと、かつお節、サバ節を使用し、ビーフの旨みを溶け込ませた味わい深いカレーうどんの素です。溶けやすいフレークタイプなので、手軽に本格的なカレーうどんが作れます。保存に便利なチャック付袋です。

アレルギー情報	
小麦・乳成分	
牛肉・さば・大豆・豚肉・りんご	
規格	500g袋
入数	20
重量/サイズ	
単品	513g/320×210×40
ケース	10.9kg/268×434×284
賞味期間	18ヶ月
ITFコード	14902688204042
商品コード	330441



## MEISTER USE(マイスターユース)ハヤシ 1kg



じっくりローストした香ばしさと、トマトの酸味がほど良く効いた、ココのあるハヤシシチュー用のフレークパウダーです。

アレルギー情報	
小麦・乳成分	
牛肉・大豆・鶏肉・豚肉・ゼラチン	
規格	1kg袋
入数	12
重量/サイズ	
単品	1,010g/320×220×40
ケース	12.8kg/202×450×288
賞味期間	18ヶ月
ITFコード	14902688272904
商品コード	350251



## MEISTER USE(マイスターユース)ホワイトルウNB 1kg



じっくり焙煎し、まろやかでココのあるホワイトソース用のフレークパウダーです。

アレルギー情報	
小麦・乳成分	
ごま・大豆・鶏肉・豚肉	
規格	1kg袋
入数	12
重量/サイズ	
単品	1,010g/320×220×40
ケース	12.8kg/202×450×288
賞味期間	18ヶ月
ITFコード	14902688280916
商品コード	340171



## 麺用! カレー南ばんの素 [中辛] 500g



17種類のスパイスを使用した清涼感のあるカレー粉に、唐辛子の辛味をほんのり効かせたカレー南蛮(カレーうどん)の素です。ダシに合わせやすく、旨みを引き立てるよう仕上げました。カレー南蛮、カレーうどんなどに最適です。保存に便利なチャック付袋です。

アレルギー情報	
小麦	
大豆	
規格	500g袋
入数	20
重量/サイズ	
単品	513g/320×210×40
ケース	10.9kg/268×434×284
賞味期間	24ヶ月
ITFコード	14902688204226
商品コード	330071



家庭用商品

業務用商品

# CURRY/SAUCE

Professional Use

## 業務用 レトルトカレー/ソース

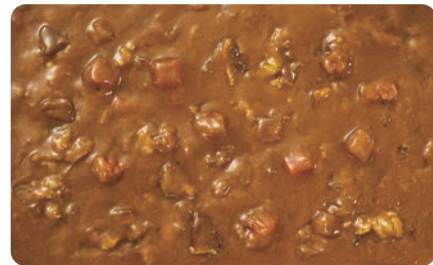
### ホテル・レストラン用 ビーフカレー [中辛] 200g



当社独自のカレー粉を丹念に練り上げて熟成させたカレールーを使用し、じっくり煮込んだ本格派のビーフカレーです。



アレルギー情報	
小麦	牛肉・大豆
規格	200g袋
入数	30
重量/サイズ	
単品	206g/180×135×15
ケース	6.7kg/88×410×360
賞味期間	24ヶ月
ITFコード	24902688262308
商品コード	203891



### カレー専門店の欧風タイプビーフカレー [中辛] 3kg



たっぷりの牛肉を煮込み、ソテーオニオンとチャツネによる甘味・酸味・旨みをきかせたこだわりの欧風タイプビーフカレーです。



アレルギー情報	
小麦・乳成分	牛肉・ごま・大豆・鶏肉・豚肉・りんご
規格	3kg袋
入数	4
重量/サイズ	
単品	3,058g/390×270×66
ケース	13.1kg/116×494×406
賞味期間	24ヶ月
ITFコード	14902688243409
商品コード	209251



### ホテル・レストラン仕様 万能カレーソース [中辛] 1kg



フンドボーで野菜をじっくり煮込み、チャツネとトマトのほど良い酸味とフルーツの甘味がきいたアレンジしやすい中辛タイプのカレーソースです。



アレルギー情報	
小麦・乳成分	牛肉・大豆・鶏肉・りんご
規格	1kg袋
入数	12
重量/サイズ	
単品	1,013g/290×160×40
ケース	13.0kg/285×326×284
賞味期間	24ヶ月
ITFコード	14902688243065
商品コード	207061



### ホテル・レストラン用 ビーフカレー [中辛] 200g (3P)



当社独自のカレー粉を丹念に練り上げて熟成させたカレールーを使用し、じっくり煮込んだ本格派のビーフカレーです。「ホテル・レストラン用ビーフカレー中辛」を3個パックに包装した商品になります。



アレルギー情報	
小麦	牛肉・大豆
規格	200g×3
入数	12
重量/サイズ	
単品	622g/260×140×45
ケース	8.0kg/106×410×360
賞味期間	24ヶ月
ITFコード	14902688262394
商品コード	271221



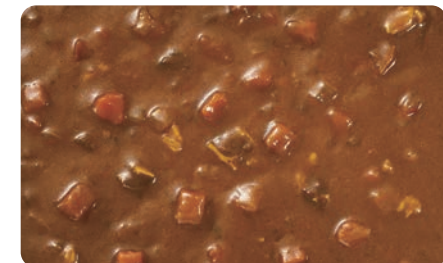
### 備蓄用ビーフカレー [マイルド] 200g



賞味期間5.5年(製造後)のビーフカレーです。中辛よりも辛さを抑えたマイルドタイプで、植物油脂を使用しているため常温でも美味しく召し上がれます。災害時の備蓄用非常食に最適です。



アレルギー情報	
小麦	牛肉・大豆
規格	200g袋
入数	30
重量/サイズ	
単品	207g/175×120×33
ケース	6.7kg/198×316×259
賞味期間	66ヶ月
ITFコード	14902688242402
商品コード	201541



### ホテル・レストラン仕様 ビーフカレー [中辛] 3kg



角切り牛肉を使用し、食べ応えがあり、食感も非常に豊かでロースト感のあるビーフカレーです。辛さ度合は使いやすい中辛タイプのため、甘口にも辛口にも調整が簡単です。



アレルギー情報	
小麦	牛肉・大豆
規格	3kg袋
入数	4
重量/サイズ	
単品	3,058g/390×270×66
ケース	13.1kg/116×494×406
賞味期間	24ヶ月
ITFコード	14902688263056
商品コード	209321



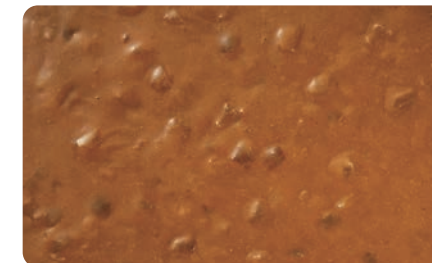
### ホテル・レストラン仕様 カレーソース [中辛] 3kg



当社独自のカレー粉と直火釜で丹念に練り上げて熟成させたカレールーを使用し、じっくり煮込んだカレーソースです。お好みの肉や野菜などの具材を追加することで、自由自在にアレンジできます。



アレルギー情報	
小麦	牛肉・大豆
規格	3kg袋
入数	4
重量/サイズ	
単品	3,058g/390×270×66
ケース	13.1kg/116×494×406
賞味期間	24ヶ月
ITFコード	14902688263063
商品コード	209331



### カレー専門店のビーフカレー [中辛] 1kg



野菜、牛肉をじっくり煮込んだスタンダードな中辛タイプのビーフカレーです。



アレルギー情報	
小麦	牛肉・大豆
規格	1kg袋
入数	12
重量/サイズ	
単品	1,013g/290×160×40
ケース	12.9kg/285×326×284
賞味期間	24ヶ月
ITFコード	24902688241914
商品コード	207091



### カレー専門店の具いっぱいのビーフカレー [甘口] 3kg



具材感のある甘口タイプのビーフカレーです。りんごとマンゴー、練乳を加えることでほど良い甘味とコクを出したお客様向けのビーフカレーです。



アレルギー情報	
小麦・乳成分	牛肉・大豆・りんご
規格	3kg袋
入数	4
重量/サイズ	
単品	3,058g/390×270×66
ケース	13.1kg/116×494×406
賞味期間	24ヶ月
ITFコード	14902688263506
商品コード	209351



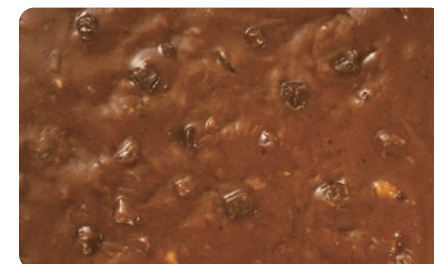
### 得選ビーフカレー [中辛] 3kg



チャツネの酸味とココナッツのまろやかな風味を出した牛肉入りのビーフカレーです。辛さ度合は使いやすい中辛タイプのため、甘口にも、辛口にも調整が簡単です。



アレルギー情報	
小麦	牛肉・大豆・鶏肉・りんご・ゼラチン
規格	3kg袋
入数	4
重量/サイズ	
単品	3,058g/390×270×66
ケース	13.1kg/116×494×406
賞味期間	24ヶ月
ITFコード	14902688262592
商品コード	209201



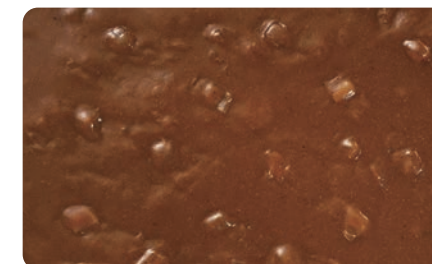
### 得選カレーソース [中辛] 3kg



チャツネの酸味とココナッツのまろやかな風味を出した中辛タイプのカレーソースです。お好みの肉や野菜などの具材を追加することで、自由自在にアレンジできます。



アレルギー情報	
小麦	牛肉・大豆・鶏肉・りんご・ゼラチン
規格	3kg袋
入数	4
重量/サイズ	
単品	3,058g/390×270×66
ケース	13.1kg/116×494×406
賞味期間	24ヶ月
ITFコード	14902688262585
商品コード	209191



家庭用商品

業務用商品

# BOTTLE TUBE

Professional Use

## 業務用 ボトル・チューブ製品

### ハチ おろししょうが 1kg容器

### ハチ おろししょうが 18kg箱

厳選されたしょうがの風味と清涼感があるおろししょうがです。

アレルギー情報 なし			アレルギー情報 なし		
規格	1kgボトル	入数 12	規格	18kg箱	入数 1
重量/サイズ			重量/サイズ		
単品	1,096g/166×φ96		単品	18.8kg/185×300×390	
ケース	13.7kg/180×390×300		ケース	18.8kg/185×300×390	

JANコード

4 902688 322916

賞味期間 6ヶ月

ITFコード 商品コード 541051

JANコード

賞味期間 6ヶ月

ITFコード 商品コード 570061

冷蔵

# SPICE

Professional Use

## 業務用スパイス

### 得選こしょう 300g

経済的で使いやすいこしょうです。食堂やレストラン等のあらゆるお店でご使用いただけます。

アレルギー情報 小麦・大豆

規格			重量/サイズ		
規格	300g袋	入数 20	単品	308g/260×165×25	
ケース	6.6kg/225×310×236		ケース	6.6kg/225×310×236	

JANコード

4 902688 054312

賞味期間 24ヶ月

ITFコード 14902688054319

商品コード 400341

### ハチ おろしにんにく 1kg容器

### ハチ おろしにんにく 18kg箱

厳選されたにんにくの風味が効いた、おろしにんにくです。

アレルギー情報 なし			アレルギー情報 なし		
規格	1kgボトル	入数 12	規格	18kg箱	入数 1
重量/サイズ			重量/サイズ		
単品	1,096g/166×φ96		単品	18.8kg/185×300×390	
ケース	13.7kg/180×390×300		ケース	18.8kg/185×300×390	

JANコード

4 902688 323937

賞味期間 6ヶ月

ITFコード 商品コード 541041

JANコード

賞味期間 6ヶ月

ITFコード 商品コード 580111

冷蔵

### 業務用 ねりからし

良質なからしの風味が効いた、経済的なねりからしです。中華、洋食、おでん等に最適です。

アレルギー情報 なし			重量/サイズ		
規格	280g容器	入数 12	単品	295g/175×60×50	
ケース	3.7kg/185×296×130		ケース	3.7kg/185×296×130	

JANコード

4 902688 320288

賞味期間 10ヶ月

ITFコード 14902688320285

商品コード 543051

### 得選一味 300g

経済的で使いやすい一味唐辛子です。そば、うどん、中華料理等に最適です。

アレルギー情報 なし

規格			重量/サイズ		
規格	300g袋	入数 20	単品	308g/260×165×25	
ケース	6.6kg/225×310×236		ケース	6.6kg/225×310×236	

JANコード

4 902688 173310

賞味期間 18ヶ月

ITFコード 14902688173317

商品コード 630321

### 得選七味 300g

経済的で使いやすい七味唐辛子です。そば、うどん、日本料理等に最適です。

アレルギー情報 ごま

規格			重量/サイズ		
規格	300g袋	入数 20	単品	308g/260×165×25	
ケース	6.6kg/225×310×236		ケース	6.6kg/225×310×236	

JANコード

4 902688 191314

賞味期間 18ヶ月

ITFコード 14902688191311

商品コード 660331

### 業務用 おろしわさび

本わさびを使用し、わさび本来の風味、辛さがある経済的なおろしわさびです。そば、うどん、寿司、日本料理等に最適です。

アレルギー情報 なし

規格			重量/サイズ		
規格	280g容器	入数 12	単品	295g/175×60×50	
ケース	3.7kg/185×296×130		ケース	3.7kg/185×296×130	

JANコード

4 902688 320325

賞味期間 10ヶ月

ITFコード 14902688320322

商品コード 543091

### 業務用 おろししょうが

厳選されたしょうがの風味と清涼感がある、経済的なおろししょうがです。

アレルギー情報 なし

規格			重量/サイズ		
規格	280g容器	入数 12	単品	295g/175×60×50	
ケース	3.7kg/185×296×130		ケース	3.7kg/185×296×130	

JANコード

4 902688 320301

賞味期間 10ヶ月

ITFコード 14902688320308

商品コード 543071

### 得選カレー粉 300g

経済的で使いやすいカレー粉です。カレーショップや給食業界等に最適です。

アレルギー情報 なし

規格			重量/サイズ		
規格	300g袋	入数 20	単品	308g/260×165×25	
ケース	6.6kg/225×310×236		ケース	6.6kg/225×310×236	

JANコード

4 902688 011070

賞味期間 24ヶ月

ITFコード 14902688011077

商品コード 100311

### 得選粉わさび 300g

経済的で使いやすい粉わさびです。そば、うどん、寿司、日本料理等に最適です。

アレルギー情報 なし

規格			重量/サイズ		
規格	300g袋	入数 20	単品	308g/260×165×25	
ケース	6.6kg/225×310×236		ケース	6.6kg/225×310×236	

JANコード

4 902688 136315

賞味期間 24ヶ月

ITFコード 14902688136312

商品コード 530321

### 業務用 おろしにんにく

厳選されたにんにくの風味が効いた、経済的なおろしにんにくです。

アレルギー情報 なし

規格			重量/サイズ		
規格	280g容器	入数 12	単品	295g/175×60×50	
ケース	3.7kg/185×296×130		ケース	3.7kg/185×296×130	

JANコード

4 902688 320318

賞味期間 10ヶ月

ITFコード 14902688320315

商品コード 543081

### 業務用 つぶマスタード

酢漬けたマスタードシードとワイン、ハチミツを使用し風味豊かで甘味がある、経済的なあらびきマスタードです。

アレルギー情報 小麦・大豆・ゼラチン

規格			重量/サイズ		
規格	280g容器	入数 12	単品	295g/175×60×50	
ケース	3.7kg/185×296×130		ケース	3.7kg/185×296×130	

JANコード

4 902688 320295

賞味期間 10ヶ月

ITFコード 14902688320292

商品コード 543061

### 得選洋がらし 300g

経済的で使いやすい粉がらしです。中華、洋食、おでん等に最適です。

アレルギー情報 なし

規格			重量/サイズ		
規格	300g袋	入数 20	単品	308g/260×165×25	
ケース	6.6kg/225×310×236		ケース	6.6kg/225×310×236	

JANコード

4 902688 108312

賞味期間 18ヶ月

ITFコード 14902688108319

商品コード 520331

### 純 カレー粉 1kg

28種類のスパイスを使用し、辛口で芳醇な香りが特徴の、プロ向けのカレー粉です。

アレルギー情報 なし

規格			重量/サイズ		
規格	1kg袋	入数 10	単品	1,016g/360×240×40	
ケース	10.8kg/268×434×284		ケース	10.8kg/268×434×284	

JANコード

4 902688 011001

賞味期間 24ヶ月

ITFコード

商品コード 100911

家庭用商品

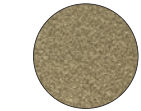
業務用商品



## スリーエッチコショ 300g

精選された原料を使用したこしょうです。

アレルギー情報 小麦・大豆			アレルギー情報 小麦・大豆		
規格	300g袋	入数 20×2	規格	1kg袋	入数 10
重量/サイズ			重量/サイズ		
単品	304g/160×230×20		単品	1,009g/210×275×30	
ケース	13.1kg/260×480×225		ケース	10.7kg/268×369×269	
JANコード			JANコード		
4 902688 054305			4 902688 054909		
賞味期間 24ヶ月			賞味期間 24ヶ月		
ITFコード 14902688054302 商品コード 400311			ITFコード 14902688054909 商品コード 401001		



## 大彌からし 300g

精選されたマスタードを使用した洋からし粉です。

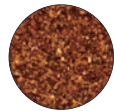
アレルギー情報 なし			アレルギー情報 なし		
規格	300g袋	入数 20×2	規格	1kg袋	入数 10
重量/サイズ			重量/サイズ		
単品	310g/170×240×20		単品	1,009g/200×270×30	
ケース	12.9kg/290×460×272		ケース	10.4kg/177×326×256	
JANコード			JANコード		
4 902688 101306			4 902688 083909		
賞味期間 18ヶ月			賞味期間 24ヶ月		
ITFコード 14902688101303 商品コード 520301			ITFコード 14902688083909 商品コード 511001		



## ハチ 一味 300g

精選された唐辛子を使用した一味唐辛子です。

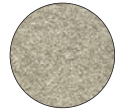
アレルギー情報 なし			アレルギー情報 なし		
規格	300g袋	入数 30	規格	1kg袋	入数 10
重量/サイズ			重量/サイズ		
単品	305g/165×240×35		単品	1,009g/200×270×30	
ケース	9.6kg/250×335×280		ケース	10.4kg/177×326×256	
JANコード			JANコード		
4 902688 165308			4 902688 083305		
賞味期間 18ヶ月			賞味期間 24ヶ月		
ITFコード 14902688165305 商品コード 630301			ITFコード 14902688083305 商品コード 510301		



## 味付塩こしょう 300g

塩・こしょう・調味料をブレンドした複合調味料です。あらゆる料理のパートナーとしてお使いいただけます。

アレルギー情報 なし			アレルギー情報 なし		
規格	300g袋	入数 20	規格	1kg袋	入数 10
重量/サイズ			重量/サイズ		
単品	304g/140×210×20		単品	1,009g/200×270×30	
ケース	6.3kg/157×286×226		ケース	10.4kg/177×326×256	
JANコード			JANコード		
4 902688 083305			4 902688 083909		
賞味期間 24ヶ月			賞味期間 24ヶ月		
ITFコード 14902688083305 商品コード 510301			ITFコード 14902688083909 商品コード 511001		



## フライドガーリック 200g

良質な油でカリカリにフライした、風味豊かなにんにくです。便利なチャック付袋の大容量タイプ。

アレルギー情報 なし			アレルギー情報 なし		
規格	200g袋	入数 20	規格	1kg袋	入数 10
重量/サイズ			重量/サイズ		
単品	209g/270×190×30		単品	1,009g/200×270×30	
ケース	4.9kg/270×480×270		ケース	10.4kg/177×326×256	
JANコード			JANコード		
4 902688 350223			4 902688 360017		
賞味期間 12ヶ月			賞味期間 12ヶ月		
ITFコード 14902688350220 商品コード 715031			ITFコード 14902688360014 商品コード 760131		



## フライドオニオン 200g

良質な油で軽くフライした、風味豊かな玉ねぎです。便利なチャック付袋の大容量タイプ。

アレルギー情報 なし			アレルギー情報 なし		
規格	200g袋	入数 20	規格	1kg袋	入数 10
重量/サイズ			重量/サイズ		
単品	209g/270×190×30		単品	1,009g/200×270×30	
ケース	4.9kg/270×480×270		ケース	10.4kg/177×326×256	
JANコード			JANコード		
4 902688 360017			4 902688 360017		
賞味期間 12ヶ月			賞味期間 12ヶ月		
ITFコード 14902688360014 商品コード 760131			ITFコード 14902688360014 商品コード 760131		



フライドオニオン 200g  
フライドオニオン 5kg箱



フライドガーリック 200g



フライドガーリック 5kg箱



フライドガーリックミンス 5kg箱

## フライドガーリック 5kg箱

アレルギー情報 なし			アレルギー情報 なし		
規格	5kg箱	入数 1	規格	1kg袋	入数 10
重量/サイズ			重量/サイズ		
単品	5.6kg/156×423×342		単品	1,009g/200×270×30	
賞味期間 8ヶ月			賞味期間 12ヶ月		
JANコード			JANコード		
ITFコード 715041			ITFコード 760111		
商品コード 715041			商品コード 760111		

## フライドガーリックミンス 5kg箱

アレルギー情報 なし			アレルギー情報 なし		
規格	5kg箱	入数 1	規格	1kg袋	入数 10
重量/サイズ			重量/サイズ		
単品	5.6kg/156×423×342		単品	1,009g/200×270×30	
賞味期間 8ヶ月			賞味期間 12ヶ月		
JANコード			JANコード		
ITFコード 715061			ITFコード 760111		
商品コード 715061			商品コード 760111		



※写真は10kg箱です

## 白コショ (K) 12kg箱

厳選された原料を使用し殺菌した白こしょうです。

アレルギー情報 小麦・大豆			アレルギー情報 なし		
規格	12kg箱		規格	1kg袋	入数 10
入数	1		入数	1	
重量/サイズ			重量/サイズ		
単品	12.7kg/268×434×284		単品	1,007g/310×205×30	
ケース	12.7kg/268×434×284		ケース	10.6kg/268×369×269	
賞味期間	24ヶ月		賞味期間	24ヶ月	
自社コード	431231		自社コード	110101	



## ホワイトルウNo.3 10kg箱

アレルギー情報 小麦			アレルギー情報 なし		
規格	10kg箱		規格	11kg箱	
入数	1		入数	1	
重量/サイズ			重量/サイズ		
単品	10.7kg/138×557×357		単品	11.6kg/300×360×260	
ケース	10.7kg/138×557×357		ケース	11.6kg/300×360×260	
賞味期間	24ヶ月		賞味期間	24ヶ月	
自社コード	340101		自社コード	120141	



## 七味唐辛子 9kg箱

精選された原料をブレンドした七味唐辛子です。

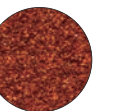
アレルギー情報 ごま			アレルギー情報 なし		
規格	9kg箱		規格	10kg箱	
入数	1		入数	1	
重量/サイズ			重量/サイズ		
単品	9.6kg/268×369×269		単品	10.6kg/268×369×269	
ケース	9.6kg/268×369×269		ケース	10.6kg/268×369×269	
賞味期間	18ヶ月		賞味期間	18ヶ月	
自社コード	660901		自社コード	631101	



## 一味唐辛子 10kg箱

精選された唐辛子を使用した一味唐辛子です。

アレルギー情報 なし			アレルギー情報 なし		
規格	10kg箱		規格	10kg箱	
入数	1		入数	1	
重量/サイズ			重量/サイズ		
単品	10.6kg/268×369×269		単品	10.6kg/268×369×269	
ケース	10.6kg/268×369×269		ケース	10.6kg/268×369×269	
賞味期間	18ヶ月		賞味期間	18ヶ月	
自社コード	631101		自社コード	631101	



## Aカレー粉 1kg袋・11kg箱

甘口と中辛の間の辛さで香り豊かなカレー粉です。

※殺菌加工品もあります。

アレルギー情報 なし			アレルギー情報 なし		
規格	1kg袋	入数 10	規格	1kg袋	入数 10
入数	10		入数	1	
重量/サイズ			重量/サイズ		
単品	1,007g/310×205×30		単品	1,007g/310×205×30	
ケース	10.6kg/268×369×269		ケース	11.6kg/300×360×260	
賞味期間	24ヶ月		賞味期間	24ヶ月	
自社コード	110101		自社コード	110141	



## Bカレー粉 11kg箱

中辛タイプの味で香り豊かなカレー粉です。

※殺菌加工品もあります。

アレルギー情報 なし			アレルギー情報 なし		
規格	11kg箱		規格	11kg箱	
入数	1		入数	1	
重量/サイズ			重量/サイズ		
単品	11.6kg/300×360×260		単品	11.6kg/300×360×260	
ケース	11.6kg/300×360×260		ケース	11.6kg/300×360×260	
賞味期間	24ヶ月		賞味期間	24ヶ月	
自社コード	120141		自社コード	120141	



家庭用商品

業務用商品

## エキストラカレー粉 11kg箱

中辛で芳醇な香りがある高級タイプのカレー粉です。  
※殺菌加工品もあります。

アレルギー情報 なし

規格	11kg箱	
入数	1	
重量/サイズ	単品 ----- / ----- ケース 11.6kg / 300×360×260	
賞味期間	24ヶ月	
自社コード	150121	



## インドカレー粉(K) 10kg箱

辛口で芳醇な香りが特徴のスパイシーなカレー粉です。

アレルギー情報 なし

規格	10kg箱	
入数	1	
重量/サイズ	単品 ----- / ----- ケース 10.6kg / 300×360×260	
賞味期間	24ヶ月	
自社コード	175111	



## HCカレー粉 1kg袋・11kg箱

中辛タイプでロースト感のある経済的なカレー粉です。

アレルギー情報 なし

規格	1kg袋	11kg箱
入数	10	1
重量/サイズ	単品 1,007g / 310×205×30 ケース 10.7kg / 268×369×269	単品 ----- / ----- ケース 11.6kg / 300×360×260
賞味期間	24ヶ月	24ヶ月
自社コード	140101	140121



## Sカレー粉(K) 10kg箱

辛口タイプでロースト感の強いカレー粉です。

アレルギー情報 なし

規格	10kg箱	
入数	1	
重量/サイズ	単品 ----- / ----- ケース 10.6kg / 300×360×260	
賞味期間	24ヶ月	
自社コード	161221	



## Vカレー粉(K) 10kg箱

甘口タイプで芳醇な香りがあるカレー粉です。

アレルギー情報 なし

規格	10kg箱	
入数	1	
重量/サイズ	単品 ----- / ----- ケース 10.6kg / 300×360×260	
賞味期間	24ヶ月	
自社コード	161171	



## RS-8カレー粉(K) 10kg箱

中辛でロースト感の強いタイプのカレー粉です。

※殺菌加工品もあります。

アレルギー情報 なし

規格	10kg箱	
入数	1	
重量/サイズ	単品 ----- / ----- ケース 10.6kg / 300×360×260	
賞味期間	24ヶ月	
自社コード	161121	



## H-18カレー粉 10kg箱

甘口タイプでロースト感のあるカレー粉です。

※殺菌加工品もあります。

アレルギー情報 なし

規格	10kg箱	
入数	1	
重量/サイズ	単品 ----- / ----- ケース 10.6kg / 300×360×260	
賞味期間	24ヶ月	
自社コード	160191	



## ガラムマサラB-7 10kg箱

辛味と香りづけ用ミックススパイス粉です。カレーの風味づけや、料理の下味にもお使いいただけます。 ※殺菌加工品もあります。

アレルギー情報 なし

規格	10kg箱	
入数	1	
重量/サイズ	単品 ----- / ----- ケース 10.6kg / 300×360×260	
賞味期間	24ヶ月	
自社コード	784101	



# LARGE CAPACITY FREEZE DRY

## 業務用 フリーズドライ素材



※写真は10kg箱です

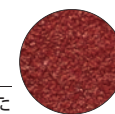


## FD梅フレークS 10kg

国産の梅肉に塩味と酸味を付与したフリーズドライの梅フレークです。2mm程度のフレークで、具材や練りこみなど多様な用途にご使用いただけます。

アレルギー情報 小麦・乳成分

規格 10kg	入数 1	外装込み重量/サイズ 約10.7kg / 255×240×340
JANコード		賞味期間 24ヶ月 ITFコード
		商品コード 985061



## FDたらこ 12kg

たらこの風味を持ったフリーズドライのたらこです。皮が付いていないバラ子で、乾燥品のため、さまざまな用途で使用できます。

アレルギー情報 乳成分

規格 12kg	入数 1	外装込み重量/サイズ 約12.9kg / 424×243×318
JANコード		賞味期間 10ヶ月 ITFコード
		商品コード 985041

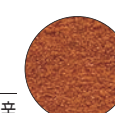


## FD辛子明太子R 12kg

スケトウダラコに明太子特有のうま味と辛味を付与した、フリーズドライの辛子明太子です。皮が付いていないバラ子で、乾燥品のため、さまざまな用途で使用できます。

アレルギー情報 小麦・乳成分・大豆

規格 12kg	入数 1	外装込み重量/サイズ 約12.9kg / 424×243×318
JANコード		賞味期間 20ヶ月 ITFコード
		商品コード 985051

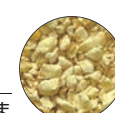


## FD柚子 4kg

国産のゆずをフリーズドライしました。フリーズドライ製法のため、ゆず本来の風味も保持しております。

アレルギー情報 なし

規格 4kg	入数 1	外装込み重量/サイズ 約5.2kg / 393×540×317
JANコード		賞味期間 16ヶ月 ITFコード
		商品コード 985011



家庭用商品

業務用商品



# カレールウ・カレー粉・ガラムマサラの違い

## カレールウ

即席カレーの素。調理を簡便にするため、固形ルウをフレーク状にカットすることでカレーフレークになり、**計量、溶解、混合が容易**になります。小麦粉・油脂・カレー粉・調味料等を配合しており、固形ルウと同様に湯で溶かして煮込むことで簡単にカレーが出来上がります。

## カレー粉

辛さ・香り・色をバランスよく配合したミックススパイス。配合に決まりは無く、**メーカーにより特徴**があります。一般的には**香辛料のみ**の配合です。小麦粉・油脂で作上げたホワイトルウとカレー粉・調味料を加熱混合をすることでカレールウとなります。

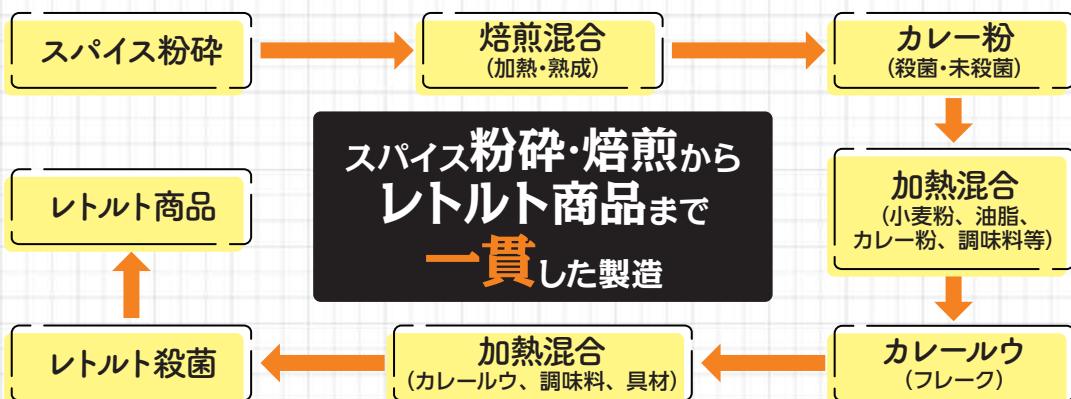
## ガラムマサラ

カレー粉と同様に**香辛料のミックススパイス**。ガラムマサラは主に香りや辛みを引き出すため使用します。主原料は香辛料で、カレー粉との大きな違いは、カレー粉に必要な**ターメリック(うこん)**が配合されていないことです。

## カレー粉の種類と特徴

製品名	スパイスの種類	辛さ	特徴
Vカレー粉	9種類	甘口	芳醇な香りがあるカレー粉です。
H-18カレー粉	7種類	甘口	ロースト感のあるカレー粉です。
Bカレー粉	17種類	中辛	シンプルで使いやすいカレー粉です。
Aカレー粉	17種類	中辛	香り豊かなカレー粉です。
エキストラカレー粉	7種類	中辛	芳醇な香りがある高級タイプのカレー粉です。
RS-8カレー粉	22種類	中辛	ロースト感の強いタイプのカレー粉です。
Sカレー粉	22種類	辛口	ロースト感の強いカレー粉です。
ガラムマサラ B-7	8種類	辛口	辛味と香りづけ用ミックススパイス粉です。カレーの風味づけや、料理の下味にもお使いいただけます。
インドカレー粉	28種類	辛口	芳醇な香りが特徴のスパイシーなカレー粉です。

※スパイスの種類は2023年時点です(告知なく変更される可能性があります)。



# ホワイトルウNo.3の紹介

## ホワイトルウNo.3とは……

小麦粉と油をじっくり炒めたベース原料となります。シンプルな原料を使用しているため、オリジナル製品が簡単に作れます。  
使用原料:小麦粉、油脂、食塩、調味料(アミノ酸)



## ホワイトルウNo.3でお困りごとを解決しませんか?



ホワイトルウを作るのが面倒で、製品化しにくい……

小麦粉からホワイトルウを作る手順と時間を短縮!

原料管理、ロスが心配で……

生の小麦粉より、保存性が高く日持ちするので、在庫や賞味期限の管理が緩和できます!

## 推奨レシピ ホワイトルウNo.3が問題解決します!



ベシヤメルソース

【原材料】  
 ●ホワイトルウNo.3 : 10%  
 ●バター : 10%  
 ●牛乳 : 80%  
 (用途により粘度調整してください)



コーンスープ

【原材料】  
 ●ホワイトルウNo.3 : 5%  
 ●バター : 2%  
 ●コーン(缶) : 20%  
 ●牛乳 : 55%  
 ●コンソメ : 1%  
 ●水 : 17%  
 ●食塩 : 少々  
 ●パセリ : 少々

製造について

# 安心の国内工場で行う商品の製造

ハチ食品では、製品の製造や包装を国内にて行っています。  
世界各地から集められたスパイスを使用し、粉碎からカレー粉製造、ルー製造、レトルト製造まで一貫した製造を国内工場で行っています。

Original Equipment Manufacturing

FSSC22000認証取得工場 兵庫工場 / 信州駒ヶ根工場 / 宍粟工場



ロードセル付ニーダー釜



レトルト殺菌機



気流式殺菌機



IH釜



直火釜



ジャケット付ニーダー釜



X線異物検出機

商品開発について

# 食卓にワンランク上のおいしさを求めて

素材や品質にこだわった製品を食卓にお届けすることも、ハチ食品のおいしさの一つだと考えています。  
薬種問屋として創業して以来、当時の昔ながらの製法を発展させ、その調合技術を現在の加工技術やブレンド技術に活かしてきました。

"HACHI" respects the quality of our products

私たち研究開発員は、  
当社の数あるスパイスやカレー粉の中から料理を引き立てるものを選び、  
その配合量を調整し何度も試作を重ねて、より完成度の高い本物の味を追求し続けています。  
また、日々新しい技術を取り入れるため、業界内の情報はもちろん、有名料理店や専門店などにも頻りに足を運び、研究開発に活かしています。  
このような新しい感性を常にもつことで、時代の先を読む新しい商品開発を心掛けていきたいと思っています。

伝統と豊かな創造力をもって、ハチ食品は消費者の皆様のニーズにそった味作りを目指しています。



## ハチ食品の沿革

- 1845年(弘化2年) 初代今村彌兵衛が現在の大阪市中央区瓦町において薬種問屋「大和屋」創業
- 1903年(明治36年) 二代目今村弥兵衛時代  
鬱金粉(うこん粉)が第五回内國勸業博覧會に於いて有功褒賞を授与された  
その後、鬱金粉を主原料とし、カレー粉製造を始める
- 1905年(明治38年) 日本で初めてカレー粉を国産化、「蜂カレー」として売り出す  
同時に香辛料の取扱いを始める
- 1907年(明治40年) 台湾に直営栽培農場を開設しウコンの栽培を始める
- 1914年(大正3年) 中国鉄嶺に工場建設  
上海支店開設
- 1942年(昭和17年) 兵庫県西宮市に西宮工場建設
- 1943年(昭和18年) 今村彌香辛調味料株式会社として法人化
- 1944年(昭和19年) 今村食糧株式会社に社名変更
- 1945年(昭和20年) 戦災により大阪市東区瓦町の本社社屋焼失  
終戦により海外工場・営業所撤収
- 1946年(昭和21年) 本社および工場を大阪市西淀川区御幣島2丁目18番31号に移転
- 1957年(昭和32年) 蜂カレー株式会社に社名変更
- 1959年(昭和34年) 福岡営業所開設
- 1968年(昭和43年) ハチ食品株式会社に社名変更
- 1973年(昭和48年) 兵庫県宍粟市山崎町に兵庫工場建設
- 1976年(昭和51年) 兵庫県宍粟市山崎町に兵庫第2工場建設
- 1978年(昭和53年) 兵庫県宍粟市山崎町に兵庫第3工場建設
- 1980年(昭和55年) 兵庫県宍粟市山崎町に兵庫第4工場建設
- 1990年(平成2年) レトルト食品第1号商品「カレー専門店のビーフカレー」発売
- 1993年(平成5年) 本社社屋新築  
東京支店開設
- 2000年(平成12年) 長野県駒ヶ根市に駒ヶ根工場を建設 レトルト食品専用工場として稼働
- 2007年(平成19年) 兵庫県神戸市ポートアイランドに神戸物流センターを建設
- 2012年(平成24年) 名古屋営業所開設
- 2013年(平成25年) 長野県駒ヶ根市に駒ヶ根第2工場稼働
- 2015年(平成27年) エコアクション21(本社部門)認証取得 FSSC22000(兵庫工場)認証取得  
創業170周年
- 2016年(平成28年) FSSC22000(駒ヶ根工場)認証取得 エコアクション21(駒ヶ根工場)認証取得  
福岡営業所が支店へ昇格
- 2017年(平成29年) 兵庫県宍粟市山崎町に宍粟工場建設 エコアクション21(兵庫工場)認証取得
- 2018年(平成30年) FSSC22000(宍粟工場)認証取得
- 2019年(平成31年) エコアクション21(宍粟工場)認証取得  
上海哈奇食品有限公司開設
- 2020年(令和2年) レトルト食品発売30周年  
東京支店を移転  
駒ヶ根第1工場増築、宍粟工場増築
- 2022年(令和4年) 駒ヶ根第1工場製造ライン増設
- 2023年(令和5年) 駒ヶ根工場クリーンエネルギー太陽光発電開始  
関東物流センター開設
- 2024年(令和6年) 企業ロゴ刷新  
工場名称変更:信州駒ヶ根工場  
MCエフディフーズ株式会社の株式譲受  
宍粟第2工場建設  
関西営業部開所
- 2025年(令和7年) 国産初のカレー粉開発・販売120周年  
創業180周年

## 商品年表

1905	※昭和中期頃の 商品画像 
1990	
1998	
2004	
2005	
2011	
2016	
2018	
2024	
2025	

## 会社概要

会社名	ハチ食品株式会社
代表者名	代表取締役社長 高橋慎一
資本金	8,000万円
創業	1845年(弘化2年)
会社設立	1943年(昭和18年)2月
本社	〒555-0012 大阪市西淀川区御幣島2丁目18番31号 TEL 06-6471-3557 FAX 06-6475-7262
関西営業部	〒530-0054 大阪市北区南森町1丁目1番25号 MF南森町5ビル9階 TEL 06-6471-3558 FAX 06-6475-7262
東京支店	〒103-0014 東京都中央区日本橋蛸殻町1丁目29番地4号 日本橋蛸殻町東急ビル3階 TEL 03-6231-1881 FAX 03-3808-0881
福岡支店	〒812-0042 福岡市博多区豊1丁目4番25号 TEL 092-413-2131 FAX 092-413-2130
名古屋営業所	〒460-0002 名古屋市中区丸の内3丁目18番1号 三晃丸の内ビル3階 TEL 052-212-7451 FAX 052-212-7452
兵庫工場	〒671-2565 兵庫県宍粟市山崎町高下1557番
宍粟工場	〒671-2502 兵庫県宍粟市山崎町中野1320番
信州駒ヶ根工場	〒399-4101 長野県駒ヶ根市下平292番地27
神戸物流センター	〒650-0047 兵庫県神戸市中央区港島南町3丁目6番地7
関東物流センター	〒359-0022 埼玉県所沢市大字本郷8番地1号
関連会社	MCエフディフーズ株式会社 〒747-0825 山口県防府市大字新田字築地2062番地の3 TEL 0835-21-3133 FAX 0835-21-3453 上海哈奇食品有限公司 〒200-051 上海市长宁区仙霞路317号远东国际广场B栋1703室



# 食を通じて社会に貢献する。

1845年(弘化2年)に薬種問屋として創業したハチ食品は、その調合技術を生かし、1905年(明治38年)国産初のカレー粉を製造した。カレー粉のパイオニアとして、又常に新しい味覚をお届けするスパイスメーカーとして、食を通じて社会に貢献していく。

## 2 ハチ食品の歴史



### 広く愛されるハチカレー

昭和初期にかけてハチ食品の蜂カレーは九州や関西を中心に全国へ広がりを見せました。その後、昭和32年に社名を蜂カレー株式会社へと変更し、昭和43年に現在のハチ食品株式会社になりました。当時の広告や看板には、トレードマークの蜂のマークを全面に打ち出したキャンペーンを行っていました。また、日本で初めてカレー粉を製造してから100年目の2005年。国産カレー粉が誕生した100周年を記念して、「百年目のカレー中辛・辛口」を発売しました。100年の間に培われた技術で作上げたカレー粉と、ハチ食品のこだわりを詰め込んだ自信作です。そして2016年に一時販売を中止していた蜂カレー粉を今村弥兵衛伝承の調合にもとづきリニューアルして発売を開始することになりました。これからもハチ食品はカレーメーカーのパイオニアとしてお客様の嗜好の変化に合わせた商品の開発を行っていきます。

## 経営ビジョン

### AIM TO BE EXCELLENT CURRY COMPANY

～カレーと共に これまでも これからも～



ハチ坊



ハニーちゃん



## 3 ハチ食品の歴史

## 1 ハチ食品の歴史



### ハチ食品のはじまりは薬種問屋でした

ハチ食品は1845年(弘化2年)現在の大阪市中央区瓦町で薬種問屋「大和屋」として今村弥兵衛が創業しました。二代目「今村弥兵衛」は漢方薬の原料となる鬱金(ウコン)の栽培にも力を入れるなど精力的に商品の研究・開発に努めていました。1903年(明治36年)に、弥兵衛の作った鬱金粉が第五回内國勸業博覧會において有功褒賞を獲得。これをきっかけに、鬱金粉を主原料としたカレー粉製造に勤しみ、1905年(明治38年)、国産初の国産カレー粉を製造し、「蜂カレー」と名付けて販売を開始しました。



当時のテレビCM



大和屋二代目今村弥兵衛、伝承のカレー粉



### 蜂カレー 名前の由来

薄暗い蔵の中でカレー粉を作っていた弥兵衛が、ふと顔を上げた時、窓に一匹の蜂が止まっていて、その蜂に朝日が注がれ、黄金とも銚色とも言えるような輝きを放ち、その輝きが



えも言われぬなんと素晴らしい光景に見えたため弥兵衛は、このカレー粉の名前を蜂カレーに決めました。

